



LASPARSAN

LASPARSAN , 1974 yılında kurulan firmamız, LASPARSAN adıyla 1980 yılından beri kauçuk yedek parça imalatı sahasında faaliyet göstermektedir.

1998 yılından itibaren LASPARSAN Kauçuk Sanayi ve Ticaret Limited Şirketi ünvanıyla gelişimini sürdüren firmamız, 2010 yılında taşındığı Gaziantep Organize Sanayi Bölgesindeki 15000 metrekare fabrikasında, 70'den fazla çalışanıyla kauçuk, plastik ve metal yedek parça ile inşaat

makinelere ve bu makinelere ait yedek parça imal etmektedir.

Şirketimiz, üretmekte olduğu kaliteli ve teknolojik ürünleri ağırlıklı olarak

Avrupa Birliği ve Ortadoğu pazarına sunmaktadır. Arge çalışmalarıyla geliştirmekte olduğu teknolojik ürünleriyle ABD ve Kanada pazarına açılma gayretinde olan firmamız, ulusal pazarda da yüksek evsafılı ürünleri ve hizmet kalitesi anlayışıyla ithalatı önleyici milli bir görev icra etmektedir.

Geçtiğimiz 10 yılda firmamız özellikle enerji inşaat, otomotiv sektörleri başta olmak üzere endüstriyel tesislerde, makine ve savunma sanayi-sinde sarf edilen yüksek maliyetli ithal ürünleri büyük ölçüde önleyerek, ulusal ekonomiye önemli katkılar sağlamıştır.

LASPARSAN was founded in 1974 and has been operating in the production field of rubber spare parts since 1980. it has keep developing by the title of

LASPARSAN Rubber Industry and Trade Limited Company since 1998 and by 2010, LASPARSAN manufactures rubber, plastic, metal spare parts,

construction machinery and its spare parts with more than 70 employees in its facility which is 15,000 m2 in the Gaziantep Industry Zone. LASPARSAN, is a leader in the Rubber Manufacturing Industry in the Eastern and Southeastern Anatolia Regions and its brand which is called as LPS, is very well-known and the most preferred national brand in the field of Shotcrete and Pumping Machines manufactured in the LASPARSAN facility.

LASPARSAN, has a significant effort in order to enter to the USA and Canada markets with technologic goods which are improved by its R&D Works and also presents its

high-quality and technological products mainly to the European Union and Middle East markets. in this sense, LASPARSAN, executes a national task which is prevent of

importation through high qualified products and service quality; it has provided

contribution to the national economy significantly by preventing import of high cost goods that used mainly in the energy sector, construction sector, automotive sector and also industrial plant, machinery and defense industries in the past 10 years

MİSYONUMUZ

KAUÇUK & PLASTİK & METAL yedek parçaları üretiminde; LPS müşterilerinin ve çalışanlarının memnun olduğu, sektöründe lider şirket durumuna getirmek.

OUR MISSION

To produce high quality spare parts to the manufacturing industry far all the time and continue improvement and consider our task is to keep development.

VİZYONUMUZ

KAUÇUK & PLASTİK & METAL yedek parçaları üretiminde; LPS müşterilerinin ve çalışanlarının memnun olduğu, sektöründe lider şirket durumuna getirmek.

OUR VISION

in the production of Rubber & Plastic & Metal spare parts; To work up LASPARSAN into a leader company in its sector by customer satisfaction of LPS and its own employee's satisfaction.



LASPARSAN MAKİNE SAN. TİC. LTD. ŞTİ.

Sanayi Mah. 60004 Nolu Cadde No:22 Şehitkamil/Gaziantep

Tel: 0850 969 33 27 - Fax: 0850 939 88 27

info@lasparsan.com

40 yıllık tecrübemizle endüstri hayatının en önemli durağan ve hareketli parçalarının sızdırmazlığını sağlayan ürünler üretiyoruz. Yüksek basınç, yüksek hareket, titreşim, güneş ışınları gibi en yıpratıcı koşullar altında dahi güvenliğinden her an emin olmanız gereken yerlerde, hatta ihtimalinin kabul edilmediği ortamlarda, telafisi mümkün olmayan risklerin ortadan kaldırılması için çalışıyoruz. En kıymetli varlığımız olan sağlığınıza ve yılların birikimi olan varlığınıza olan saygımızla, üstlendiğimiz sorumluluğun her zaman farkında olduk. Hammaddeden mamüle uzanan tüm süreçlerimizde, kurmuş olduğumuz kalite sistemlerine inanırken, tecrübeli ve erdemli çalışanlarımızla her an farkındalık halinde olduğumuz sorumluluk bilincimizi güçlendirmeye devam ediyoruz.

İş hayatının gerçekleri ve endüstri ortamının kritik unsurlarıyla paralel düşündüğümüz ürün özellikleri, azami verimlilik ve minimum maliyet esaslarına uyacak şekilde tasarladığımız ürünlerle; her bir ürünün kullanımı esnasında ortaya çıkacak mekanik, çevresel ve mali koşulları önceden tayin ediyoruz ve ürünlerimizi bu perspektifle üretiyoruz. Bu sayede yıllar yılı hizmet verdiğimiz vefakar müşterilerimiz de bizimle çalışmanın rahatlığını yaşıyor. Firma olarak binlerce çeşidimize ulaştığımız noktayı da sürekli büyümeyi de bu anlayışımızla yakaladık.

Our high level products. To service for your high level expectations.

We produce sealing components, gaskets, wicks for the most important moveable and fixed part of the industrial life with a 40 years experience. We are working to get rid of all the risks which are not attendable where there should be zero fault where you should be very secure for any moments for the factors such as high pressure, high heat, vibration, sunlight etc. We are proud that we know what we are responsible for that is your valuable health and being work hard under difficult circumstances. We keep on to improve our responsibility understanding with our experienced staff and workers while we believe in quality systems that we created for the new materials and products. Our customers whom we are servicing by long years feel comfortable and secure for working with us. We believe that we reached to a certain level and a continuous growth with thousands of products.



Kimyaya şekil verme teknolojimiz beklentilerimizin çok ötesinde!

Formülasyondan laboratuvara, üretim imkanlarından teknolojiye kadar kullandığımız tüm araçlar dayanıklı mamüller üretmek için. Çünkü güvenli ve verimli çalışarak kar etmenizi istiyoruz.

Our technology to give shape the chemistry. It's far away your expectations! your expectations!

The technology wide production possibilities from formulation to the laboratory which we use are so produce long lasting and strong products we want you to make good profits while we work effectively and safety.

Geniş atölye imkanları ve teknolojik makine parkı

Atölyemizde cnc dik işleme merkezleri, cnc torna, üniversal freze ve tornalar, azdırma tezgahları, dalma ve ene erezyon, lazer ve plazma kesme, cnc punch, abkant ve eksantrik presler, taşlama tezgahları, plastik, kauçuk ve metal enjeksiyon makineleri, kauçuk hammadde karıştırma makineleri bulunmaktadır. Kalıp ve makine tasarımında Solidworks® SolidCam® AutoCad® ve Mastercam® kullanılmaktadır. Üretmekte olduğumuz makinelerin otomasyon sistemleri elektrik, elektronik, plc ve yazılım tasarımı, imalatı ve montajı atölyemizde yapılmaktadır.



Wide workshop facilities and technical machine park

There is CNC vertical machining centers, CNC lathes, Universal Milling and turning, laser cutting, plasma cutting, CNC punch, eccentric presses, injection machines of plastic, rubber and metal, mixing machines for raw materials in our workshop. We use the programs like; Solidworks, Solidcam and Mastercam in our mold machine designs. We are manufacturing the machines by producing and completing all automation systems, electronics system and software design in our workshop.

Mamül parça ölçümleri için Cmm yazılımı ve touch probe kullanılmakta diğer fiziksel ve kimyasal testler için muhtelif laboratuvar ölçüm cihazları kullanılmaktadır. Çekme-koparma, rheometre, shoremetre, kül tayini, yoğunluk ölçme bunlardan bazılarıdır. Ayrıca kumlama, elektrostatik boyama, galvanoteknik yağ alma ve kaplama imkanları mevcuttur.



We use Cmm software and Touch probe software for measuring the productions and we use different sensitive laboratory devices for physical and chemical tests. We check our products in our Lasparsan laboratory and we make some measurements such as; values of elongation and tensile strength test, rheometer, ash test and density measuring. We have also the facilities for sand blasting, electrostatic painting, galvanometric degreasing and covering in our workshop,



LPS-DSC-100
Kuru Tip Beton Püskürtme
Makinesi
Dry Type Concrete
Shotcrete Machine

SAYFA NUMARASI : 8-9



LPS-DSC-200
Kuru Tip Beton Püskürtme
Makinesi
Dry Type Concrete Shotcrete
Machine

SAYFA NUMARASI : 10-13



LPS-RSM-500
Refrakter Püskürtme Makinesi
Refractory Spraying Machine

SAYFA NUMARASI : 14-17



LPS-ASM-100
Havalı Beton Püskürtme
Makinesi
Air Type Concrete Spraying
Machine

SAYFA NUMARASI : 18-219



LPS-EMK-20
Kazanlı Çimento Enjeksiyon
Makinesi
Screw Type Cement Injek
tion Machine

SAYFA NUMARASI : 20-21



LPS-EMK-40
Kazanlı Çimento Enjeksiyon
Makinesi
Screw Type Cement Injektion
Machine

SAYFA NUMARASI : 22-23



LPS-EMK-60
Çift Kazanlı Çimento
Enjeksiyon Makinesi
Double Screw Type Cement
Injection Machine

SAYFA NUMARASI : 24 - 25



LPS-EMK-60-PRO
Kazanlı Enjeksiyon Makinesi
Screw Type Injection
Machine

SAYFA NUMARASI : 26 - 27



LPS-EMK-80
Çift Kazanlı Çimento
Enjeksiyon Makinesi
Double Screw Type Cement
Injection Machine

SAYFA NUMARASI : 28 - 29



LPS-EMK-100

Çift Kazanlı Çimento
Enjeksiyon Makinesi
Double Screw Type Cement
Injection Machine

SAYFA NUMARASI : 30 - 32



LPS-DSC-700

Islak & Kuru Tip Beton
Püskürtme Makinesi
Wet & Dry Type Concrete
Shotcrete Machine

SAYFA NUMARASI : 33



LPS HKM 200

Harç Karma Makinesi
Mantar Mix Machine

SAYFA NUMARASI : 34



LPS-HKM-500

Harç Karma Makinesi
Mantar Mix Machine

SAYFA NUMARASI : 35



LPS-KSM-250

Tuğla & Briket Kesme
Makinesi
Brick & Block Cutting Machine

SAYFA NUMARASI : 36



LPS KSM 500

Tuğla & Briket Kesme
Makinesi
Brick & Block Cutting Machine

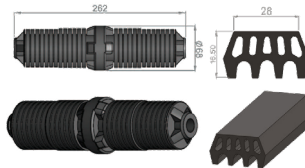
SAYFA NUMARASI : 37



LPS-ADEPT-523

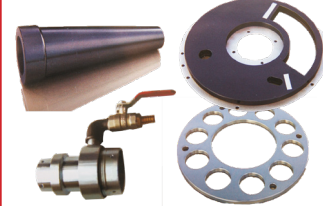
Püskürtme Beton Dağıtıcı
Concrete Distributor Machine

SAYFA NUMARASI : 38



**TBM BAĞLANTI
ELEMANLARI
TBM FASTENERS**

SAYFA NUMARASI : 39 - 41



**GENEL YEDEK
PARÇALAR
GENERAL
SPAREPARTS**

SAYFA NUMARASI : 42 - 44

LPS-DSC-100

KURU TİP BETON PÜSKÜRTME MAKİNESİ

LPS-DSC-100 Hafif beton püskürtme işlerinde kullanılmak üzere tasarlanmış, düşük satınalma işletme maliyeti ve pratik kullanımı ile makine parkınızın vazgeçilmez makinesidir. Yaygın kullanımı olan her türlü shotcrete betonunu kullanmaya müsait rotor yapısı sayesinde 12 mm büyüklüğe kadar olan agregaları, çakıl, kırılmış çakıl ve iri taneli kumları püskürtebilir. Geliştirilmiş rotor geometrisi yüksek sertlikteki çelik plakaları ve özel alaşımlı kauçuk plakaları ile düşük hava ve elektrik tüketimi değerlerine sahiptir. Özel yağlama sistemiyle çelik ve kauçuk disklerin kullanım ömrünü uzatarak püskürtülen malzeme, basınçlı hava ve servis duruşlarından doğan kayıpları en aza indirir. Su ve toz geçirmeyen çift sıra cantalı elektrik panosu operatör güvenliği sağlayarak şantiye ortamındaki kirlilikten doğacak arıza ve tehlikeleri önler. Faz sırası koruması, aşırı ve düşük voltaj koruması, aşırı akım koruması ve termal koruma kontaktörler, Şalterler ve diğer her şey SIEMENS ürünüdür. Yüksek servis kolaylığı özelliği ile sarf edilen yedek parçaların değişimi son derece pratik olup kalifiye servis personeli ihtiyaç gerektirmez, değiştirme işinden sonra herhangi bir kalibrasyon ve ayara ihtiyaç duyulmaz. Kompakt tasarımı ile düşük tavanlı kapalı alanlarda ve dar alanlarda çalışma imkanı sağlar.

Dry Type Contrete Shotcrete Machine

LPS-DSC-100 is a concrete pumpig and spraing machine fer light coating applications with reduced operating and owning costs. This machine can esaily handle all popular types of shotcrete concretes containing different sizes and shapes of aggregates, gravels, crushed gravels and pebbles up to 20 mm sizes with its unique rotor structure. Improved rotor geomerty, high quality steel and rubber plates reduces operating costs due to electricity and air consumption. Special rotor lubricating systems increases rubber and steel plates operating life. Water-proof electrical control cabinet design, prevents leakage current and provides operator safety. Phase sequence protection, ever and under voltage protection, ever current protection. Thermal protection are seme of electrial safety features. All electrial parts used fer electrical system, cables, breakers. Buttons, relays, ete are made by SIEMENS. Simple and service-friendly consumables reduces manitenance costs and time loss. No need to qualified maintenance personnel fer changing consumable spare parts, after maintenance no need to any calibration or adjustment. Compact design ans small dimensions allow working at narrow tunnels and low ceilinged places. Plenty of consumable parts with long life and highest quality for low prices.

TEKNİK ÖZELLİKLER

Ebatlar	ExBxY	cm	90X150X140
Brüt Ağırlık		kg	550
Rotor Hacmi		lt	15
Teorik Püskürtme Kapasitesi		m ³ /saat	2 / 4
Çıkış Hortumu Çapı		mm	40X60 - 50X70
Hava Tüketimi		m ³ /Dak.	6-7
Azami Tane Büyüklüğü		mm	0-12
Dikey Pompalama Mesafesi		m	50
Yatay Pompalama Mesafesi		m	100
Ana Motor Gücü		kW	3
Titreşim Motoru Gücü		kW	0.18
Voltaj / Frekans		v/hz	380/50-440/60
Toplam Sarfiyat		kW	3.2
Hava Girişi		inch	1 ½
Rotor Devir Hızı		devir/dak.	14
Nozul Çapı		inch	40 / 50
Çalışma Isısı		C°	5-55

TECHNICAL SPECIFICATIONS

Dimensions	Wxlxh	cm	90X150X140
Gross Weight		kg	550
Rotor Volume		lt	15
Theoretical Spraying Capacity		m ³ /saat	2 / 4
Output Hose Diameter		mm	40X60 - 50X70
Air Consumption		m ³ /Dak.	6-7
Max. Aggregate Size Theoretical		mm	0-12
Pump Range Vertical		m	50
Max. Pump Range Horizontal		m	100
Main Motor Power		kW	3
Vibrating Motor Power		kW	0.18
Voltage / Frequency		v/hz	380/50-440/60
Total Consumption		kW	3.2
Air Inlet Diameter		inch	1 ½
Rotor Speed		devir/dak.	14
Nozzle Diameter		inch	40 / 50
Working Temperatur		C°	5-55



LASPARSAN MAKİN : SAN. TİC. LTD. ŞTİ.

Sanayi Mah. 60004 Nolu Cad. e No:22 Şehitkamil/Gaziantep

Tel: 0850 969 33 27 Fax: 0850 939 88 27

info@lasparsan.com

LPS-DSC-100 YEDEK PARÇALARI

	<p>LPS-30035 ALT KAUÇUK PLAKA LOWER RUBBER PLATE</p>		<p>LPS-30036 ÜST KAUÇUK PLAKA UPPER RUBBER PLATE</p>
	<p>LPS-30037 ÇELİK PLAKA STEEL PLATE</p>		<p>LPS-30039 ÇIKIŞ DİRSEĞİ OUTPUT ELBOW</p>
	<p>LPS-30040 ÇIKIŞ DİRSEK LASTİĞİ OUTPUT ELBOW LINER</p>		<p>LPS-30041 ÇELİK ÇIKIŞ BORUSU STEEL OUTPUT TUBE</p>
	<p>LPS 10041 ÇIKIŞ BORUSU LASTİĞİ OUTPUT TUBE</p>		<p>LPS 30038 ROTOR GÖVDESİ 2-4 M³ ROTOR BODY 2-4 M³</p>
	<p>LPS 30043 ÇIKIŞ AĞZI KIZAĞI OUTPUT TUBE GUIDE</p>		<p>LPS 30044 ÜST TABLA UPPER HEAD</p>
	<p>LPS 30045 TABLA BAĞLANTI AYAĞI CONSOLE MOUNT</p>		<p>LPS 30047 GERGİ KOLU TENSION ADJUSTER</p>
	<p>LPS 30048 KARIŞTIRICI KANAT MİXER BLADE</p>		<p>LPS 30049 KOVA HOPPER</p>
	<p>LPS 30050 KOVA ELEĞİ HOPPER HESH</p>		<p>LPS - 30051 KOVA TAKOZU HOPPER MOUNT</p>



LPS-DSC-200

Kuru Tip Beton Püskürtme Makinesi

LPS-DSC-200 hafif beton püskürtme işlerinde kullanılmak üzere tasarlanmış, düşük satın alma, işletme maliyeti ve pratik kullanımı ile makine parkınızın vazgeçilmez adresidir. Yaygın kullanımı olan her türlü shotcrete betonunu kullanmaya müsait rotor yapısı sayesinde 20 mm büyüklüğüne kadar olan agregaları, çakıl, kırılmış çakıl ve iri taneli kumları püskürtebilir. Geliştirilmiş rotor geometrisi, yüksek sertlikteki çelik plakaları ve özel alaşımlı kauçuk plakaları ile düşük hava ve elektrik tüketimi değerlerine sahiptir. Özel yağlama sistemiyle çelik ve kauçuk disklerin kullanımı ömrünü uzatarak püskürtülen malzeme, basınçlı hava ve servis duruşlarından doğan kayıpları en aza indirir. Su ve toz geçirmeyen çift sıra contalı elektrik panosu operatör güvenliği sağlayarak şantiye ortamındaki kirlilikten doğacak arıza ve tehlikeleri önler. Faz sırası koruması, aşırı ve düşük voltaj koruması, aşırı akım koruması ve termal koruma kontaktörler, şalterler ve diğer her şey SIEMENS® ürünüdür. Yüksek servis kolaylığı özelliği ile sarf edilen yedek parçaların değişimi son derece pratik olup kalifiye servis personeli ihtiyaç gerektirmez, değiştirme işinden sonra herhangi bir kalibrasyon ve ayara ihtiyaç duyulmaz. Kompakt tasarımı ile düşük tavanlı kapalı alanlarda ve dar alanlarda çalışma imkanı sağlar.

Dry Type Contrete Shotcrete Machine

LPS-DSC-200 is a concrete pump and spraying machine for light coating applications with reduced operating and owning costs. This machine can easily handle all popular types of shotcrete concretes containing different sizes and shapes of aggregates, gravels, crushed gravels and pebbles up to 20 mm sizes with its unique rotor structure. Improved rotor geometry, high quality steel and rubber plates reduces operating costs due to electricity and air consumption. Special rotor lubricating systems increases rubber and steel plates operating life. Water-proof electrical control cabinet design, prevents leakage current and provides operator safety. Phase sequence protection, over and under voltage protection, over current protection. Thermal protection are some of electrical safety features. All electrical parts used for electrical system, cables, breakers. Buttons, relays, etc are made by SIEMENS. Simple and service-friendly consumables reduces maintenance costs and time loss. No need to qualified maintenance personnel for changing consumable spare parts, after maintenance no need to any calibration or adjustment. Compact design and small dimensions allow working at narrow tunnels and low ceilinged places. Plenty of consumable parts with long life and highest quality for low prices.

TEKNİK ÖZELLİKLER

Ebatlar	ExBxY	cm	100x180x145
Brüt Ağırlık		kg	750
Rotor Hacmi		lt	25
Teorik Püskürtme Kapasitesi		m ³ /saat	7
Çıkış Hortumu Çapı		mm	2 ½
Hava Tüketimi		m ³ /Dak.	11-14
Azami Tane Büyüklüğü		mm	0-20
Dikey Pompalama Mesafesi		m	75
Yatay Pompalama Mesafesi		m	150
Ana Motor Gücü		kW	5.5
Titreşim Motoru Gücü		kW	0.18
Voltaj / Frekans		v/hz	380/50-440/60
Toplam Sarfiyat		kW	6
Hava Girişi		inch	2
Rotor Devir Hızı		devir/dak.	14
Nozul Çapı		inch	65
Çalışma Isısı		C°	4-55

TECHNICAL SPECIFICATIONS

Dimensions	WxLxh	cm	100x180x145
Gross Weight		kg	750
Rotor Volume		lt	25
Theoretical Spraying Capacity		m ³ /saat	7
Output Hose Diameter		mm	2 ½
Air Consumption		m ³ /Dak.	11-14
Max. Aggregate Size Theoretical		mm	0-20
Pump Range Vertical		m	75
Max. Pump Range Horizontal		m	150
Main Motor Power		kW	5.5
Vibrating Motor Power		kW	0.18
Voltage / Frequency		v/hz	380/50-440/60
Total Consumption		kW	6
Air Inlet Diameter		inch	2
Rotor Speed		devir/dak.	14
Nozzle Diameter		inch	65
Working Temperatur		C°	5-55



LASPARSAN MAKİNE SAN. TİC. LTD. ŞTİ.

Sanayi Mah. 60004 Nolu Cad. No:22 Şehitkamil/Gaziantep

Tel: 0850 969 33 27 - Fax: 0850 939 88 27

info@lasparsan.com

LPS-DSC-200 YEDEK PARÇALARI

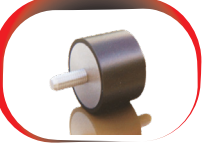
	<p>LPS 10001 ALT KAUÇUK PLAKA LOWER RUBBER PLATE</p>		<p>LPS 10002 ÜST KAUÇUK PLAKA UPPER RUBBER PLATE</p>
	<p>LPS 10003 ÇELİK PLAKA STEEL PLATE</p>		<p>LPS 10004 ROTOR GÖVDESİ ROTOR BODY</p>
	<p>LPS 10005 ÇIKIŞ DİRSEĞİ OUTPUT ELBOW</p>		<p>LPS 10006 ÇIKIŞ DİRSEĞİ LASTİĞİ OUTPUT ELBOW LINER</p>
	<p>LPS 10007 ÇELİK ÇIKIŞ BORUSU STEEL OUTPUT TUBE</p>		<p>LPS 10008 ÇIKIŞ BORUSU LASTİĞİ OUTPUT TUBE RUBBER LINER</p>
	<p>LPS 10009 ÇIKIŞ AĞZI KIZAĞI OUTPUT TUBE GUIDE</p>		<p>LPS 10010 ÜST TABLA UPPER HEAD</p>
	<p>LPS 10011 ÜST TABLA BAĞLANTI BEŞİĞİ UPPER HEAD FRAME</p>		<p>LPS 10012 ÜST TABLA BAĞLANTI AYAĞI UPPER HEAD SUPPORT</p>
	<p>LPS 10013 ÜST TABLA AYAR VIDASI FRAME CLAMP LEVER</p>		<p>LPS 10014 KARIŞTIRICI KANADI MIXER BLADE</p>
	<p>LPS 10015 KARIŞTIRICI KANAT BAĞLANTISI MIXER FLANG</p>		<p>LPS 10016 KOVA HOPPER</p>
	<p>LPS 10017 KOVA ELEĞİ HOOPER MESH</p>		<p>LPS 10018 GÖMLEK LASTİĞİ RUBBER LINER</p>
	<p>LPS 10019 REDÜKTÖR GEARBOX</p>		<p>LPS 10020 ANA MOTOR MAIN MOTOR</p>
	<p>LPS 10021 ÖN TEKER FRONT WHEEL</p>		<p>LPS 10022 ARKA TEKER REAR WHEEL</p>

LPS-DSC-200 YEDEK PARÇALARI



LPS 10023
YAĞLAMA POMPASI
LUBRICATING PUMP

LPS 10025
KOVA TAKOZU
HOPPER MOUNT



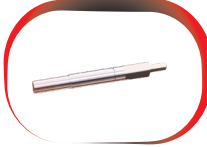
LPS 10026
ÇEKME KOLU
TOW BAR

LPS 10027
TERAZİ MAFSALI
BALANCING JOINT



LPS 10030
ELEKTRİK PANOSU
ELECTRIC CONTROL BOX

LPS 10031
YAĞLAMA GRESÖRÜ
LUBRICATING NIPPLE



LPS 10032
ANA MİL
MAIN SHAFT

LPS 10034
ÖN TEKER AXİ
FRONT AXLE



LPS-10152
ANA MÖTÖR KONTAKTÖRÜ
MAIN MOTOR CONTACTOR

LPS 10153
MÖTÖR KORUMA RÖLESİ
PHASE PROTECTION RELAY



LPS 10158
2½" POLİÜRETAN KURU NOZUL
POLYURETHANE DRY NOZLE

LPS 10164
2½" NOZUL TABANCASI TEK VANALI
SINGLE INPUT NOZZLE ADP



LPS 10165
2½" NOZUL TABANCASI ÇİFT VANALI
DUAL INPUT NOZZLE ADP

LPS 10167
2½" GERİDEN KARIŞIM ADAPTÖRÜ
BACKWARD FEED NOZZLE ADAPTER



LPS-DSC-200 YEDEK PARÇALARI



LPS 10168
2½" ALÜMİNYUM NOZUL
ALUMINIUM NOZZLE



LPS 10173
BOĞAZ KEÇESİ
DUST SEAL



LPS 10183
3" KELEPÇE
3" CLAMP



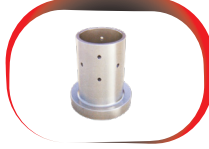
LPS 10184
4" KELEPÇE
4" CLAMP



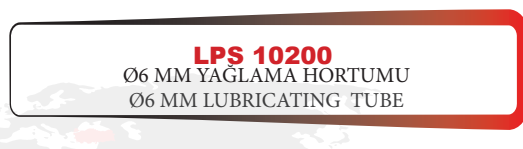
LPS 10186
3" KELEPÇE CONTASI 3"
CLAMP SEAL



LPS 10187
4" KELEPÇE CONTASI 4"
CLAMP SEAL



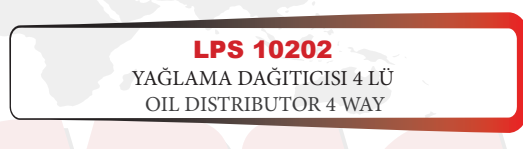
LPS 10195
2½" HORTUM ADAPTÖRÜ 2"
WDWD ADAPTER



LPS 10200
Ø6 MM YAĞLAMA HORTUMU
Ø6 MM LUBRICATING TUBE



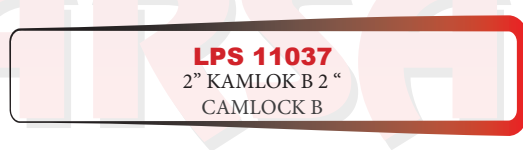
LPS 10201
Ø4 MM YAĞLAMA HORTUMU
Ø4 MM LUBRICATING TUBE



LPS 10202
YAĞLAMA DAĞITICISI 4 LÜ
OIL DISTRIBUTOR 4 WAY



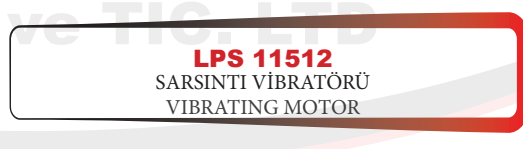
LPS 10210
YAĞLAMA DAĞITICISI 2Lİ
OIL DISTRIBUTOR



LPS 11037
2" KAMLOK B 2"
CAMLOCK B



LPS 11021
2" KAMLOK A 2"
CAMLOCK A



LPS 11512
SARSINTI VİBRATÖRÜ
VIBRATING MOTOR



LPS-RSM-500

REFRAKTER PÜSKÜRTME MAKİNESİ

LPS-RSM-500 Hafif ve hassas kaplama işlerinde kullanılmak üzere tasarlanmış düşük işletim maliyeti olan bir beton ve refrakter püskürtme makinesidir. Makine farklı motor modelleriyle 12 mm'den küçük agrega büyüklüğü olan her türlü hafif shotcrete betonları, refrakter betonları veya farklı amaçlar için hazırlayacağınız karışımları püskürtme yeteneğine sahiptir. Geliştirilmiş rotor geometresi, yüksek sertlikteki çelik plakaları ve tabii kauçuktan özenle imal edilmiş yüzey plakaları ile tozsuz çalışarak hammadde, işçilik, elektrik ve hava tasarrufu sağlar. Rotor yağlama sistemi kauçuk ve çelik yüzeylerin aşınmasını önler. Su geçirmez elektrik panosu ile elektriksel güvenlik sağlanmıştır. Operatör ve şantiye güvenliği öncelikli olarak ele alınmış olup hatalı faz sıra koruması, düşük ve yüksek voltaj koruması, aşırı akım koruması, kaçak akım koruması, termik koruma bazı elektriksel güvenlik tedbirleri olup en iyi kalitedeki malzemeler seçilerek üretilmiştir. Tüm elektrik aksami SIEMENS markadır. Makine bakım maliyetleri ve zaman kayıplarını önlemek amacıyla kullanım ve servis kolaylığı ilkeleriyle tasarlanmış olup, kalifiye elemana ihtiyaç olmadan sadece sarf malzemelerini değiştirmekle işletilebilir, parçadeğişimi sonrasında ayar ve kalibrasyon gerekmez. Hafif ve kompakt tasarımı ile kolay taşınır, dar alanlarda, düşük tavanlı kapalı mekanlarda, baca içlerinde çalışma imkanı tanır.

REFRACTORY SPRAYING MACHINE

LPS-RSM-500 is a refractory and concrete spraying machine for light coating applications with reduced operating and owning costs. This machine can easily handle all popular types of shotcrete concretes containing different sizes and shapes of aggregates, gravels, crushed gravels and pebbles up to 12 mm sizes with its unique rotor structure. Improved rotor geometry, high quality steel and rubber plates reduces operating costs due to electricity and air consumption. Special rotor lubricating system increases rubber and steel plates operating life. Water-proof electrical control cabinet design, prevents leakage current and provides operator safety. Phase sequence protection, over and under voltage protection, over current protection, thermal protection are some of electrical safety features. All electrical parts used for electrical system, cables, breakers, buttons, relays, etc are made by SIEMENS Simple and service-friendly consumables reduces maintenance costs and time loss. No need to qualified maintenance personnel for changing consumable spare parts, after maintenance no need to any calibration or adjustment Compact design and small dimensions allow working at low ceilinged places. Plenty of consumable parts with long life and highest quality for low prices

TEKNİK ÖZELLİKLER

Ebatlar	ExBxY	cm	90x150x140
Brüt Ağırlık		kg	550
Rotor Hacmi		lt	15
Teorik Püskürtme Kapasitesi		m ³ /saat	2-4
Çıkış Hortumu Çapı		mm	40x60
Hava Tüketimi		m ³ /Dak.	6-7
Azami Tane Büyüklüğü		mm	0-12
Dikey Pompalama Mesafesi		m	50
Yatay Pompalama Mesafesi		m	100
Ana Motor Gücü		kW	3
Titreşim Motoru Gücü		kW	0.18
Voltaj / Frekans		v/hz	380/50-440/60
Toplam Sarfıyat		kW	3.2
Hava Girişi		inch	1½
Rotor Devir Hızı		devir/dak.	14
Nozul Çapı		inch	65
Çalışma Isısı		C°	5-55

TECHNICAL SPECIFICATIONS

Dimensions	WxLxh	cm	90x150x140
Gross Weight		kg	550
Rotor Volume		lt	15
Theoretical Spraying Capacity		m ³ /saat	2-4
Output Hose Diameter		mm	40x60
Air Consumption		m ³ /Dak.	6-7
Max. Aggregate Size Theoretical		mm	0-12
Pump Range Vertical		m	50
Max. Pump Range Horizontal		m	100
Main Motor Power		kW	3
Vibrating Motor Power		kW	0.18
Voltage / Frequency		v/hz	380/50-440/60
Total Consumption		kW	3.2
Air Inlet Diameter		inch	1½
Rotor Speed		devir/dak.	14
Nozzle Diameter		inch	65
Working Temperatur		C°	5-55



LASPARSAN MAKİNE SAN. TİC. LTD. ŞTİ.

Sanayi Mah. 60004 Nolu Cad. No:22 Şehitkamil/Gaziantep

Tel: 0850 969 33 27 Fax: 0850 939 88 27

info@lasparsan.com

LPS-RSM-500 YEDEK PARÇALARI



LPS 10035
ALT KAÜÇUK PLAKA
LOWER RUBBER PLATE

LPS 10036
ÜST KAÜÇUK PLAKA
UPPER RUBBER PLATE



LPS 10037
ÇELİK PLAKA
STEEL PLATE

LPS 10038
ROTOR GÖVDESİ 2M³
ROTOR BODY 2M³



LPS 10038A
ROTOR GÖVDESİ 4 M³/HR
ROTOR BODY 4 M³ /HR

LPS 10039
ÇIKIŞ DİRSEĞİ
OUTPUT ELBOW



LPS 10040
ÇIKIŞ DİRSEĞİ LASTİĞİ
OUTPUT ELBOW LINER

LPS 10041
ÇELİK ÇIKIŞ BORUSU
STEEL OUTPUT TUBE



LPS 10042
ÇIKIŞ BORUSU LASTİĞİ
OUTPUT TUBE RUBBER LINER

LPS 10043
ÇIKIŞ AĞZI KIZAĞI
OUTPUT ELBOW GUIDE



LPS 10044
ÜST TABLA
UPPER HEAD

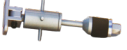
LPS 10045
TABLA BAĞLANTI AYAAĞI
CONSOLE MOUNT



MAKİNE SAN. ve TİC. LTD



LPS-RSM-500 YEDEK PARÇALARI



LPS 10047
GERGİ KOLU
TENSION ADJUSTER

LPS 10048
KARIŞTIRI KANADI
MIXER BLADE



LPS 10049
KOVA
HOPPER

LPS 10050
ELEK
HOOPER MESH



LPS 10051
KOVA TAKOZU
HOPPER MOUNT

LPS 10052
ÇEKME KOLU
TOW BAR



LPS 10053
KUMANDA (KABLOLU)
REMOTE CONTROL

LPS 10054
ZELİO PLC ZELIO
LOGIC CONTROLLER

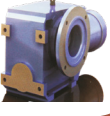


LPS 10055
ÖN TEKER
FRONT WHEEL

LPS 10056
ARKA TEKER
REAR WHEEL

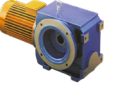


LPS-RSM-500 YEDEK PARÇALARI



LPS 10057
REDÜKTÖR
GEARBOX

LPS 10058
ANA MOTOR
MAIN MOTOR



LPS 10059
SARSINTI VİBRATÖRÜ
VIBRATING MOTOR

LPS 10060
NOZUL TABANCASI
NOZZLE GUN



LPS 10061
NOZUL UCU
NOZZLE NIB

LPS 10062
NOZUL TABANCASI TAKIMI
NOZZLE SET



LPS 10063
UÇ HORTUM
SINGLE INPUT NOZZLE ADAPTER

LPS 10064
BOĞAZ KEÇESİ
DUST SEAL



LPS 66510
1/2" KAMLOK A
CAMLOCK A

LPS 10023
YAĞLAMA POMPASI
LUBRICATING PUMP



LPS-ASM-100

HAVALI BETON PÜSKÜRTME MAKİNESİ

LPS-ASM-100 Tamamen havalı sistem ile hafif beton püskürtme işlerinde kullanılmak üzere tasarlanmış, düşük satınalma, işletme maliyeti ve pratik kullanımı ile makine parkınızın vazgeçilmez makinesidir. Alt ve üst yapı inşaatlarında ergonomik ve ekonomik avantajları ile gelişen sektörde en çok tercih edilen makineler arasında yer almaktadır. Özellikle maden yapılarında gaz sıkışması sonucu ortaya çıkabilecek yangın ve patlama olasılıklarına karşı pnömatik sistemi ile tehlikeleri ortadan kaldırmaktadır. Kompakt tasarımı ile düşük tavanlı kapalı alanlarda ve dar alanlarda çalışma imkanı sağlar. Yaygın kullanımı olan her türlü shotcrete betonunu kullanmaya müsait rotor yapısı sayesinde 0-12 mm büyüklüğe kadar olan agregaları, çakıl, kırılmış çakıl ve iri taneli kumları püskürtebilir. Bakım ve onarım maliyetleri açısından uygunluğu ile sektörde yaygın olarak talep görmektedir. Yüksek servis kolaylığı özelliği ile sarf edilen yedek parçaların değişimi son derece pratik olup kalifiye servis personeli ihtiyaç gerektirmez, değiştirme işinden sonra herhangi bir kalibrasyon ve ayara ihtiyaç duyulmaz.

AIR TYPE CONCRETE SPRAYING MACHINE

LPS-ASM-100 It is an indispensable machine for your machine park with its low purchasing, operating cost and practical use, designed to be used in light concrete spraying works with its fully air system. It is among the most preferred machines in the developing sector with its ergonomic and economic advantages in infrastructure and superstructure constructions. It eliminates the dangers with its pneumatic system against the possibility of fire and explosion that may occur as a result of gas compression especially in mine structures. With its compact design, it provides the opportunity to work in closed areas with low ceilings and narrow spaces. It can spray aggregates up to 0-12 mm, gravel, crushed gravel and coarse-grained sand thanks to its rotor structure, which is suitable for using all kinds of widely used shotcrete concrete. It is widely demanded in the sector with its convenience in terms of maintenance and repair costs. With its high serviceability feature, the replacement of consumed spare parts is extremely practical, it does not require qualified service personnel, and there is no need for any calibration and adjustment after replacement.

TEKNİK ÖZELLİKLER

Ebatlar	ExBxY	cm	80X170X140
Brüt Ağırlık		kg	650
Rotor Hacmi		lt	4-8
Teorik Püskürtme Kapasitesi		m ³ /saat	2-4
Çıkış Hortum Çapı		mm	50*70
Hava Tüketimi		m ³ /dak.	10-15
Azami Tane Büyüklüğü		mm	0-12
Dikey Pompalama Mesafesi		m	100
Yatay Pompalama Mesafesi		m	200
Nozul Çapı		inch	2
Çalışma Isısı		C°	0- 55

TECHNICAL SPECIFICATIONS

Dimensions	WxLxh	cm	80X170X140
Gross Weight		kg	650
Rotor Volume		lt	4-8
Theoretical Spraying Capacity		m ³ /hour	2-4
Output Hose Diameter		mm	50*70
Air Consumption		m ³ /min.	10-15
Max. Aggregate Size Theoretical		mm	0-12
Pump Range Vertical		m	100
Max. Pump Range Horizontal		m	200
Nozzle Diameter		inch	2
working temperature		C°	0 - 55



LASPARSAN MAKİNE SAN. TİC. LTD. ŞTİ.

Sanayi Mah. 60004 Nolu Cad. No:22 Şehitkamil/Gaziantep

Tel: 0850 969 33 27 Fax: 0850 939 88 27

info@lasparsan.com



LPS 30035
ALT KAUÇUK PLAKA
LOWER RUBBER PLATE

LPS 30036
ÜST KAUÇUK PLAKA
UPPER RUBBER PLATE



LPS 30037
ÇELİK PLAKA
STEEL PLATE

LPS 30039
ÇIKIŞ DİRSEĞİ
OUTPUT ELBOW



LPS 30040
ÇIKIŞ DİRSEK LASTİĞİ
OUTPUT ELBOW LINER

LPS 30041
ÇELİK ÇIKIŞ BORUSU
STEEL OUTPUT TUBE



LPS 10041
ÇIKIŞ BORUSU LASTİĞİ
OUTPUT TUBE RUBBER LINER

LPS 30038
ROTOR GÖVDESİ 2-4 M³
ROTOR BODY 2-4 M³



LPS 30043
ÇIKIŞ AĞZI KIZAĞI
OUTPUT ELBOW GUIDE

LPS 30044
ÜST TABLA
UPPER HEAD



LPS 30045
TABLA BAĞLANTI AYAĞI
TABLE MOUNTING LEG

LPS 30047
GERGİ KOLU
TENSION ADJUSTER



LPS 30048
KARIŞTIRICI KANAT
MIXER BLADE

LPS 30049
KOVA
HOPPER



LPS 30050
KOVA ELEĞİ
HOPPER MESH

LPS 10051
KOVA TAKOZU
HOPPER MOUNT



LPS-EMK-20

Kazanlı Enjeksiyon Makinesi

LPS-EMK-20 Kazanlı Enjeksiyon Makinesi, akışkan haldeki kalsiyum esaslı inşaat kimyasalları, çimento, alçı, hazır sıva, şap, bulan şerbeti gibi yüksek yoğunluk, düşük akışkanlık değerli ve taneli karışımları yüksek basınçta yatay-dikey pompalama ve enjeksiyon işlerinde kullanım esnekliğine sahip bir üründür. Köprü, bina, baraj, gibi yapıların zemin dolgulama, kaya bulon ve kaya çatlaklarının çimento şerbetiyle doldurulması, her türlü harç, kil, çamur pompalama ve yatay-dikey yönde her türlü akışkan/yarı akışkan malzeme taşıma işlerinde başarılı çözümler sunar. Makineye tümleşik mikserli kazan ve su girişiyle istenilen oranlardaki karışım kolaylıkla hazırlanabileceği gibi hazır karışımlarda kullanılabilir. Kazandaki malzeme hortum ile uygulama noktasına iletilir. Adaptörler yardımıyla ihtiyaç doğrultusunda her türlü çap ve özellikteki uçlar bağlanarak çalışılabilir. Kazan çıkışında bulunan saç helezon ve ardındaki çelik vida yardımıyla pompalama gerçekleştirilir. Son derece basit olan tasarımla, öncelikli olarak verimlilik, işletim ve servis kolaylığı ön planda tutulmuştur. Kalifiye personele ihtiyaç duyulmadan kolay ve hızlı şekilde rotor değişimi yapılabilir, ardından ayar veya kalibrasyon gerektirmez. Malzeme ile temas eden tüm yüzeyler kullanım sonrasında yıkanabilir, korozyona dayanıklıdır. Yüksek emniyet güvenlik faktörüyle operatör güvenliği açısından gelişmiş özelliklere sahip LPS EMK 20, su ve toz geçirmeyen çift sıra contalı elektrik panosu ile azami düzeyde operatör güvenliği sağlayarak şantiye ortamındaki olumsuz faktörlerden doğacak arıza ve tehlikeleri önler. Faz sırası koruması, kaçak akım koruması, aşırı ve düşük voltaj koruması, aşırı akım koruması ve termal koruma elektrik devresi güvenlik özelliklerinden bazılarıdır. Elektrik devresi üzerinde bulunan kablolar, butonlar, röleler, kontaktörler, şalterler ve diğer her şey SIEMENS® ürünüdür. Basit tasarımı ve yüksek servis kolaylığı ile parça değişimi son derece pratik olup kalifiye personel gerektirmez, değiştirme işinden sonra herhangi bir ayara ihtiyaç duyulmaz. Kompakt ve hafif tasarımı ile taşınması kolay olup düşük tavanlı ve kapalı alanlarda, dar tünellerde kullanıma müsaittir. Uygun fiyat ve yüksek kalitedeki yedek parçaları ile vazgeçilmez bir ekipmandır.

Screw Type Cement Injection Machine

LPS-EMK-20 is a high pressure grouting pump and injection machine for cement mixtures pumping applications. The machine can easily handle all types of high viscous building materials as cement, grout, plaster mixtures and clay that contains grains up to 0 mm sizes with a maintenance free pump structure. Successfully used in ground stabilizing and strengthening, cement pumping operations for anchorage filling, cement flooring and grouting, pumping cement, plaster, lime or other solutions towards or upwards construction area, clay pumping or transferring, tunneling, precast units production, etc. Improved rotor and stator geometry, high quality steel rotor and rubber stator, provides high pressure and reduces operating costs due to electricity and spare parts consumption. High pressure pumping feature ensures, the cement mixture or other pumped material can easily reach deep inside anchorage holes or rock fractures at ground reinforcement process. Mixer system is powered by a 3kW electrical motor due to mixing common materials thereby mixtures precipitation or decomposition of material is prevented. Water-proof electric control cabinet design, prevents leakage current and provides operator safety. Phase sequence protection, over and under voltage, over current and thermal protection are some of electrical safety features. All electric parts used for electrical system, cables, breakers, buttons, relays, etc. are made by SIEMENS®. Simple and service friendly design eliminates wrong operation or faulty assembling.

TEKNİK ÖZELLİKLER

Ebatlar	ExBxY	cm	110x260x175
Ana Motor Gücü		kW	5.5
Brüt Ağırlık		kg	400
Karıştırıcı Motor Gücü		kW	3
Pompalama Tipi		tipi	P8
Voltaj / Frekans		v/hz	380/50-440/60
Teorik Pompalama Kapasitesi		lt/dak	30-40
Toplam Sarfıyat		kW	9
Azami Çıkış Basıncı		bar	30
Çıkış Hortum Çapı		inch	1
Motor Dönüş Hızı		rpm	277
Karıştırıcı Dönüş Hızı		rpm	55
Azami Tane Büyüklüğü		mm	0-2
Dikey Pompalama Mesafesi		m	50
Yatay Pompalama Mesafesi		m	100
Çalışma Isısı		C°	5 - 55

TECHNICAL SPECIFICATIONS

Dimensions	WxLxH	cm	110x260x175
Main Motor Power		kW	5.5
Gross Weight		kg	400
Mixing Motor Power		kW	3
Rotor		type	P8
Voltage / Frequency		v/hz	380/50-440/60
Theoretical Pumping Capacity		lt/minute	30-40
Total Consumption		kW	9
Max. Out Pressure		bar	30
Output Hose Diameter		inch	1
Engine Speed		rpm	277
Mixer Blade Speed		rpm	55
Max Aggregate Size		mm	0-2
Max Pumping Range Vertical		m	50
Max Pumping Range Horizontal		m	100
Working Temperature		C°	5 - 55




LASPARSAN MAKİNE SAN. TİC. LTD. ŞTİ.

Sanayi Mah. 60004 Nolu Cad. No:22 Şehitkamil/Gaziantep

Tel: 0850 969 33 27 Fax: 0850 939 88 27

info@lasparsan.com

LPS-EMK-20 YEDEK PARÇALARI

	LPS 10095 ROTOR ROTOR		LPS 10096 STATÖR STATOR
	LPS 10097 KARIŞTIRICI (SAC HELEZON) HELICAL MIXER		LPS 10098 BİLYALI KAPLİN ROLLER GUOPLING
	LPS 11043 KARIŞTIRICI KELEBEK MIXER THUMBSCREW		LPS 10091 ANA MOTOR MAIN MOTOR
	LPS 10092 KARIŞTIRICI MOTOR MIXING MOTOR		LPS 10094 KİLİTLEME KOLU TAKIMI ASSEMBLY LATCH
	LPS 10093 STATÖR SAPLAMASI STATOR SHEAR CONNECTOR		LPS 11044 ÖN TEKER FRONT WHEEL
	LPS 11045 ARKA TEKER REAR WHEEL		LPS 11046 STATÖR KAPAK STATOR GATE
	LPS 11046-1 STATÖR KAPAK STATOR GATE NEW MODEL		LPS 11022 1" KAMLOK A CAMLOCK A
	LPS 10229 1" KAMLOK B CAMLOCK B		



LPS-EMK-40

Makinesi

LPS-EMK-40 Kazanlı Enjeksiyon Makinesi, akışkan haldeki kalsiyum esaslı inşaat kimyasalları, çimento, alçı, hazır siva, sap, bulan şerbeti gibi yüksek yoğunluk, düşük akışkanlık değerli ve taneli karışımları yüksek basınçta yatay-dikey pompalama ve enjeksiyon işlerinde kullanım esnekliğine sahip bir üründür. Maksimum agrega boyutu 0 - 4 mm. Köprü, bina, baraj. gibi yapıların zemin dolgulama, kaya bulonlarının, ankrajların ve kaya çatlaklarının çimento şerbetiyle doldurulması, her türlü harç, kil, çamur pompalama ve yatay-dikey yönde her türlü akışkan yarı akışkan malzeme taşıma işlerinde başarılı çözümler sunar. Makineye tümleşik mikserli kazan ve su girişiyle istenilen oranlardaki karışım kolaylıkla hazırlanabileceği gibi hazır karışımlarda kullanılabilir. Kazandaki malzeme hortum ile uygulama noktasına iletilir. Adaptörler yardımıyla ihtiyaç doğrultusunda her türlü çap ve özellikteki uçlar bağlanarak çalışılabilir. Kazan çıkışında bulunan saç helezon ve ardındaki çelik vida yardımıyla pompalama gerçekleştirilir. Son derece basit olan tasarımıyla, öncelikli olarak verimlilik, işletim ve servis kolaylığı ön planda tutulmuştur. Kalifiye personele ihtiyaç duyulmadan kolay ve hızlı şekilde rotor değişimi yapılabilir, ardından ayar veya kalibrasyon gerektirmez. Malzeme ile temas eden tüm yüzeyler kullanım sonrasında yıkanabilir, korozyona dayanıklıdır. Yüksek emniyet güvenlik faktörüyle operatör güvenliği açısından gelişmiş özelliklere sahip LPS EMK 40, su ve toz geçirmeyen çift sıra contalı elektrik panosu ile azami düzeyde operatör güvenliği sağlayarak şantiye ortamındaki olumsuz faktörlerden doğacak arıza ve tehlikeleri önler. Faz sırası koruması, kaçak akım koruması, aşırı ve düşük voltaj koruması, aşırı akım koruması ve termal koruma elektrik devresi güvenlik özelliklerinden bazılarıdır. Elektrik devresi üzerinde bulunan kablolar, butonlar, roleler, kontaktörler, şalterler ve diğer her şey SIEMENS ürünüdür. Basit tasarımı ve yüksek servis kolaylığı ile parça değişimi son derece pratik olup kalifiye personel gerektirmez, değiştirme işinden sonra herhangi bir ayara ihtiyaç duyulmaz. Kompakt ve hafif tasarımı ile taşınması kolay olup düşük tavanlı ve kapalı alanlarda, dar tünellerde kullanıma müsaittir. Uygun fiyat ve yüksek kalitedeki yedek parçaları ile vazgeçilmez bir ekipmandır.

Screw Type Cement Injection Machine

LPS-EMK-40 is a high pressure grouting pump and injection machine for cement mixtures pumping applications. The machine can easily handle all types of high viscose building materials as cement, grout, plaster mixtures and clay that contains grains up to 0 - 4 mm sizes with a maintenance free pump structure. Successfully used in ground stabilizing and strengthening, cement pumping operations for anchorage filling, cement flooring and grouting, pumping cement, plaster, lime or other solutions towards or upwards construction area, clay pumping or transferring tunneling, precast units production, etc. Improved rotor and stator geometry, high quality steel rotor and rubber stator, provides high pressure and reduces operating costs due to electricity and spare parts consumption. High pressure pumping feature ensures, the cement mixture or other pumped material can easily reach deep inside anchorage holes or rock fractures at ground reinforcement process. Mixer system is powered by a 3kW electrical motor due to mixing common materials thereby mixtures precipitation or decomposition of material is prevented. Water-proof electric control cabinet design, prevents leakage current and provides operator safety. Phase sequence protection, over and under voltage, over current and thermal protection are some of electrical safety

TEKNİK ÖZELLİKLER

Ebatlar	ExBxY	cm	110x260x175
Ana Motor Gücü		kW	7.5
Brüt Ağırlık		kg	450
Karıştırıcı Motor Gücü		kW	3
Pompalama Tipi		tipi	2L6
Voltaj / Frekans		v/hz	380/50-440/60
Teorik Pompalama Kapasitesi		lt/dak	50-60
Toplam Sarfiyat		kW	11
Azami Çıkış Basıncı		bar	50
Çıkış Hortum Çapı		inch	1
Motor Dönüş Hızı		rpm	407
Karıştırıcı Dönüş Hızı		rpm	55
Azami Tane Büyüklüğü		mm	0-4
Dikey Pompalama Mesafesi		m	60
Yatay Pompalama Mesafesi		m	120
Çalışma Isısı		C°	10 - 55

TECHNICAL SPECIFICATIONS

Dimensions	WxLxH	cm	110x260x175
Main Motor Power		kW	7.5
Gross Weight		kg	450
Mixing Motor Power		kW	3
Rotor		type	2L6
Voltage / Frequency		v/hz	380/50-440/60
Theoretical Pumping Capacity		lt/minute	50-60
Total Consumption		kW	11
Max. Out Pressure		bar	50
Output Hose Diamete		inch	1
Engine Speed		rpm	407
Mixer Blade Speed		rpm	55
Max Aggregate Size		mm	0-4
Max Pumping Range Vertical		m	60
Max Pumping Range Horizontal		m	120
Working Temperatur		C°	10 - 55



LASPARSAN MAKİNE SAN. TİC. LTD. ŞTİ.

Sanayi Mah. 60004 Nolu Cad. No:22 Şehitkamil/Gaziantep

Tel: 0850 969 33 27 Fax: 0850 939 88 27

info@lasparsan.com

LPS-EMK-40 YEDEK PARÇALARI



LPS 30095
2L6 ROTOR
2L6 ROTOR

LPS 30096
2L6 KAFES
2L6 GRILL



LPS 30097
2L6 STATÖR
2L6 STATOR

LPS 30098
KARIŞTIRICI (SAC HELEZON)
HELEZON MIXER



LPS 30099
BİLYALI KAPLİN
ROLLER GOUPLING

LASPARSAN[®]
MAKİNE SAN. ve TİC. LTD. ŞTİ.



LPS-EMK-60

Çift Kazanlı Çimento Enjeksiyon Makinesi

LPS-EMK-60 Çift Kazanlı Enjeksiyon Makinesi, akışkan haldeki kalsiyum esaslı inşaat kimyasalları, çimento, alçı, hazır siva, şap, bulan şerbeti gibi yüksek yoğunluk, düşük akışkanlık değerli ve taneli karışımları yüksek basınçta yatay-dikey pompalama ve enjeksiyon işlerinde kullanım esnekliğine sahip bir üründür. Maksimum agrega boyutu 0-4 mm. Köprü, bina, baraj, gibi yapıların zemin dolgulama, kaya bulonlarının, ankrajların ve kaya çatlaklarının çimento şerbetiyle doldurulması, her türlü akışkan/yarı akışkan malzeme taşıma işlerinde başarılı çözümler sunar. Makineye tümleşik mikserli kazan ve su girişiyle istenilen oranlardaki karışım kolaylıkla hazırlanabileceği gibi hazır karışımlarda kullanılabilir. Kazandaki malzeme hortum ile uygulama noktasına iletilir. Adaptörler yardımıyla ihtiyaç doğrultusunda her türlü çap ve özellikteki uçlar bağlanarak çalışılabilir. Kazan çıkışında bulunan saç helezon ve ardındaki çelik vida yardımıyla pompalama gerçekleştirilir. Son derece basit olan tasarımıyla, öncelikli olarak verimlilik, işletim ve servis kolaylığı ön planda tutulmuştur. Kalifiye personele ihtiyaç duyulmadan kolay ve hızlı şekilde rotor değişimi yapılabilir, ardından ayar veya kalibrasyon gerektirmez. Malzeme ile temas eden tüm yüzeyler kullanım sonrasında yıkanabilir, korozyona dayanıklıdır. Yüksek emniyet güvenlik faktörüyle operatör güvenliği açısından gelişmiş özelliklere sahip LPS EMK 60, su ve toz geçirmeyen çift sıra contalı elektrik panosu ile azami düzeyde operatör güvenliği sağlayarak şantiye ortamındaki olumsuz faktörlerden doğacak arıza ve tehlikeleri önler. Faz sırası koruması, kaçak akım koruması, aşırı ve düşük voltaj koruması, aşırı akım koruması ve termal koruma elektrik devresi güvenlik özelliklerinden bazılarıdır. Elektrik devresi üzerinde bulunan kablolar, butonlar, röleler, kontaktörler, şalterler ve diğer her şey SIEMENS ürünüdür. Basit tasarımı ve yüksek servis kolaylığı ile parça değişimi son derece pratik olup kalifiye personel gerektirmez, değiştirme işinden sonra herhangi bir ayara ihtiyaç duyulmaz. Kompakt ve hafif tasarımı ile taşınması kolay olup düşük tavanlı ve kapalı alanlarda, dar tünellerde kullanıma müsaittir. Uygun fiyat ve yüksek kalitedeki yedek parçaları ile vazgeçilmez bir ekipmandır.

Double Screw Type Cement Injection Machine

LPS-EMK-60 is a double screw type grouting pump and injection machine for cement mixtures pumping applications. The machine can easily handle all types of high viscose building materials as cement, grout, plaster mixtures and clay that contains grains up to 0 - 4 mm sizes with a maintenance free pump structure. Successfully used in ground stabilizing and strengthening, cement pumping operations for anchorage filling cement flooring and grouting, pumping cement, plaster, lime or other solutions towards or upwards construction area, clay pumping or transferring, tunnelling, precast units production, etc. Improved rotor and stator geometry, high quality steel rotor and rubber stator, provides high pressure and reduces operating costs due to electricity and spare parts consumption. High pressure pumping feature ensures, the cement mixture or other pumped material can easily reach deep inside anchorage holes or rock fractures at ground reinforcement process. Mixer system is powered by a 3 kW electrical motor due to mixing common materials thereby mixtures precipitation or decomposition of material is prevented. Water-proof electric control cabinet design, prevents leakage current and provides operator safety. Phase sequence protection, over and under voltage, over current and thermal protection are some of electrical safety features. All electric parts used for electrical system, cables, breakers, buttons, relays, etc. are made by SIEMENS. simple and service friendly design eliminates wrong operation or faulty assembling.

TEKNİK ÖZELLİKLER

Ebatlar	ExBxY	cm	135x280x175
Ana Motor Gücü		kW	7.5
Brüt Ağırlık		kg	800
Karıştırıcı Motor Gücü		kW	3
Pompalama Tipi		tipi	2L6
Voltaj / Frekans		v/hz	380/50 - 440/60
Teorik Pompalama Kapasitesi		lt/dak	50-60
Toplam Sarfiyat		kW	11
Dinlendirici Kazan Hacmi		lt	400
Karıştırıcı Kazan Hacmi		lt	400
Azami Çıkış Basıncı		bar	50
Çıkış Hortum Çapı		inch	1
Motor Dönüş Hızı		rpm	407
Karıştırıcı Dönüş Hızı		rpm	55
Azami Tane Büyüklüğü		mm	0-4
Dikey Pompalama Mesafesi		m	60
Yatay Pompalama Mesafesi		m	120
Çalışma Isısı		C°	10 - 55

TECHNICAL SPECIFICATIONS

Dimensions	WxLxH	cm	135x280x175
Main Motor Power		kW	7.5
Gross Weight		kg	800
Mixing Motor Power		kW	3
Rotor		type	2L6
Voltage / Frequency		v/hz	380/50 - 440/60
Theoretical Pumping Capacity		lt/minute	50-60
Total Consumption		kW	11
Relaxing Tank Volume		lt	400
Mixing Tank Volume		lt	400
Max. Out Pressure		bar	50
Output Hose Diameter		inch	1
Engine Speed		rpm	407
Mixer Blade Speed		rpm	55
Max Aggregate Size		mm	0-4
Max Pumping Range Vertical		m	60
Max Pumping Range Horizontal		m	120
Working Temperatur		C°	10 - 55



LASPARSAN MAKİNE SAN. TİC. LTD. ŞTİ.

Sanayi Mah. 60004 Nolu Cad. No:22 Şehitkamil/Gaziantep

Tel: 0850 969 33 27 Fax: 0850 939 88 27

info@lasparsan.com

LPS-EMK-60 YEDEK PARÇALARI

	LPS 10095 ROTOR ROTOR	LPS 10096 STATÖR STATOR	
	LPS 10097 KARIŞTIRICI (SAC HELEZON) HELEZON MIXER	LPS 10098 BİLYALI KAPLİN ROLLER GUOPLING	
	LPS 11043 KARIŞTIRICI KELEBEK MIXER THUMBSCREW	LPS 10091 ANA MOTOR MAIN MOTOR	
	LPS 10092 KARIŞTIRICI MOTOR MIXING MOTOR	LPS 10094 KİLİTLEME KOLU TAKIMI ASSEMBLY LATCH	
	LPS 10093 STATÖR SAPLAMASI STATOR SHEAR CONNECTOR	LPS 11044 ÖN TEKER FRONT WHEEL	
	LPS 11045 ARKA TEKER REAR WHEEL	LPS 11046 STATÖR KAPAK STATOR AGTE	
	LPS 11046-1 STATÖR KAPAK - YENİ TİP STATOR GATE NEW MODEL	LPS 11022 1" KAMLOK A CAMLOCK A	
	LPS 10229 1" KAMLOK B CAMLOCK B		



LPS-EMK-60-PRO

ÇİMENTO ENJEKSİYON VE KARA SIVA PÜSKÜRTME MAKİNASI

LPS EMK 60 PRO – Kara siva işleri, ısı yalıtım harcı, perlit, çimento harcı, kaplama malzemeleri ve diğer püskürtme, enjeksiyon ve taşıma işlemleri için tasarlanmış bir makinedir. Teknolojik yapısı ile uygulama verimliliğini ve kalitesini arttırmakta bulunmaktadır. Tasarımsal olarak minimize edilmiş boyutları makinenin sahada taşınmasını kolaylaştırmaktadır. Aksesuar yapısı minimize edilmiş ve en üst teknoloji kullanılarak üretilmiştir. Uygun kullanım şartları altında uzun süre dayanım sağlayan aksesuarları ile sarf malzeme maliyetleri en uygun seviyeye getirmektedir. Uygulama alanlarında etkinlik yapısı ile hem zamandan hem de personelden tasarruf sağlamaktadır. Yüksek emniyet faktörü ile operatör güvenliği açısından gelişmiş özelliklere sahiptir. Pano içerisinden yer alan sürücü ile kullanıcının ihtiyacı doğrultusunda hız ayarlaması yapılabilmektedir. Tasarım yapısında ki özellikler ile parça değişimi çok kolaydır. Üst yapılarda kara siva uygulaması, tünellerde enjeksiyon uygulaması ve farklı yapılarda malzeme taşıma özelliği ile bir çok hizmeti tek bir makine ile gerçekleştirmektedir. İnşaat sektöründe her firmanın makine parkurunda bulundurmak isteyeceği çok işlemleri bir makine olan Lps Emk 60 Pro ile sizlere hizmet vermekten mutluluk duyacağımızı bildirmek isteriz.

CEMENT INJECTION AND BLACK PLASTER MACHINE

LPS-EMK-60-PRO It is a machine designed for black plaster works, thermal insulation mortar, perlite, cement mortar, coating materials and other spraying, injection and transport operations. Thanks to its technological structure, it increases the efficiency and quality of the application. The components of LPS-EMK 60 PRO are minimized structurally and manufactured with the latest Technology. The design of the machine and its components which are used under appropriate conditions bring cost of work to lowest level. It saves both time and personnel cost thanks to its activities and efficiencies in application areas. It has advanced features in terms of operator safety with its high safety factor. Its speed can be arranged in accordance with works' need with its driver placed on the control panel. Replacing parts is highly easy thanks to its basic design. It performs many services with a single machine with its black plaster application on superstructures, injection application in tunnels and material handling in different structures. We would like to inform you that we would be happy to serve you with the Lps Emk 60 Pro, a multi-process machine that every company in the construction industry would like to have in their machinery.

TEKNİK ÖZELLİKLER

Ebatlar	ExBxY	cm	195x350x155
Kazan Hacmi		lt	400
Teorik Pompalama Kapasitesi		lt/dk	250
Azami Pompalama Mesafesi Yatay		m	100
Azami Pompalama Mesafesi Dikey		m	40
Pompalama Tipi		tp	2L8
Azami Tane Boyutu		mm	14
Ana Motor Gücü		kW	15
Vibrasyon Motor Gücü		kW	0,18
Toplam Sarfiyat		kw	15,2
Motor Dönüş Hızı		rpm	1500
Azami Çıkış Basıncı		bar	25
Hortum Çıkış Çapı		inch	2,5
Ağırlık		kg	1000
Voltaj / Frekans		v/hz	380/50
Çalışma Isısı		C°	10 - 55

TECHNICAL SPECIFICATIONS

Ebatlar	ExBxY	cm	195x350x155
Tank Volume		lt	400
Theoretical Pumping Capacity		lt/dk	250
Max. Pumping Range Horizontal		m	100
Max. Pumping Range Vertical		m	40
Pumping Type		tp	2L8
Max Aggregate Size		mm	14
Main Motor Power		kW	15
Vibration Motor Power		kW	0,18
Total Consumption		kw	15,2
Motor Speed		rpm	1500
Max Output Pressure		bar	25
Hose Output Diameter		inch	2,5
Weight		kg	1000
Voltage / Frequency		v/hz	380/50
Working Temperature		C°	10 - 55



LSPARSAN MAKİNE SAN. TİC. LTD. ŞTİ.

Sanayi Mah. 60004 Nolu Cad. No:22 Şehitkamil/Gaziantep

Tel: 0850 969 33 27 - Fax: 0850 939 88 27

info@lasparsan.com

LPS-EMK-60-PRO YEDEK PARÇALARI



LPS 60001
ROTOR
ROTOR



LPS 60002
STATÖR
STATOR



LPS 60003
HELEZON KAPLINİ
HELEZON COUPLING



LPS 60004
HELEZON
HELEZON



LPS 60005
KOVA TAKOZU
HOPPER WEDGE



LPS 60006
M20 SAPLAMA STATÖR
SHEAR CONNECTOR



LPS 60007
MOTOR KAPLINİ BİLEZİK
MOTOR COUPLING



LPS 60008
MOTOR KAPLINİ
MOTOR COUPLING



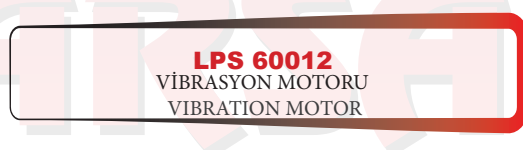
LPS 60009
SIZDIRMAZLIK CONTASI ARA FLANŞI
SEAL FLANGE



LPS 60010
SIZDIRMAZLIK CONTASI
SEALING FLANGE



LPS 60011
SIZDIRMAZ KAPAK
SEALING CAP



LPS 60012
VİBRASYON MOTORU
VIBRATION MOTOR



LPS-EMK-80

Çift Kazanlı Çimento Enjeksiyon Makinesi

LPS-EMK-80 Çift Kazanlı Enjeksiyon Makinesi, akışkan haldeki kalsiyum esaslı inşaat kimyasalları çimento, alçı, hazır sıva, sap, bulan şerbeti gibi yüksek yoğunluk, düşük akışkanlık değerli ve taneli karışımları yüksek basınçta yatay-dikey pompalama ve enjeksiyon işlerinde kullanım esnekliğine sahip bir üründür. Maksimum agrega boyutu 0 - 2 mm. Köprü, bina, baraj, gibi yapıların zemin dolgulama, kaya bulonlarının, ankrajların ve kaya çatlaklarının çimento şerbetiyle doldurulması, her türlü harç, kil, çamur pompalama ve yatay-dikey yönde her türlü akışkan yarı akışkan malzeme taşıma işlerinde başarılı çözümler sunar. Makineye tımlaşık mikserli kazan ve su girişiyle istenilen oranlardaki karışım kolaylıkla hazırlanabileceği gibi hazır karışımlarda kullanılabilir. Kazandaki malzeme hortum ile uygulama noktasına iletilir. Adaptörler yardımıyla ihtiyaç doğrultusunda her türlü çap ve özellikteki uçlar bağlanarak çalışılabilir. Kazan çıkışında bulunan saç helezon ve ardındaki çelik vida yardımıyla pompalama gerçekleştirilir. Son derece basit olan tasarımıyla öncelikli olarak verimlilik, işletim ve servis kolaylığı ön planda tutulmuştur. Kalifiye personele ihtiyaç duyulmadan kolay ve hızlı şekilde rotor değişimi yapılabilir, ardından ayar veya kalibrasyon gerektirmez. Malzeme ile temas eden tüm yüzeyler kullanım sonrasında yıkanabilir, korozyona dayanıklıdır. Yüksek emniyet güvenlik faktörüyle operatör güvenliği açısından gelişmiş özelliklere sahip LPS EMK 80, su ve toz geçirmeyen çift sıra cantalı elektrik panosu ile azami düzeyde operatör güvenliğini sağlayarak şantiye ortamındaki olumsuz faktörlerden doğacak arıza ve tehlikeleri önler. Faz sırası koruması, kaçak akım koruması, aşırı ve düşük voltaj koruması, aşın akım koruması ve termal koruma elektrik devresi güvenlik özelliklerinden bazılarıdır. Elektrik devresi üzerinde bulunan kablolar, butonlar, röleler, kontaktörler Şalterler ve diğer her şey SIEMENS® Ürünüdür. Basit tasarımı ve yüksek servis kolaylığı ile parça değişimi son derece pratik olup kalifiye personel gerektirmez, değiştirme işinden sonra herhangi bir ayara ihtiyaç duyulmaz. Kom pakt ve hafif tasarımı ile taşınması kolay olup düşük tavanlı ve kapalı alanlarda, dar tünellerde kullanıma müsaittir. Uygun fiyat ve yüksek kalitedeki yedek parçaları ile vazgeçilmez bir ekipmandır.

Double Screw Type Cement Injection Machine

LPS-EMK-80 Double Boiler Injection Machine is a product that has the flexibility to use in liquid form calcium-based construction chemicals such as cement, gypsum, ready-made plaster, handle, bolt grout with high density, low fluidity value and granular mixtures in horizontal-vertical pumping and injection works at high pressure. Maximum aggregate size 0 - 2 mm. It provides successful solutions for ground filling of structures such as bridges, buildings, dams, filling of rock bolts, anchors and rock cracks with cement grout, all kinds of mortar, clay, mud pumping and all kinds of fluid semi-fluid material handling in horizontal and vertical directions. With the integrated mixer bowl and water inlet, the mixture in desired proportions can be prepared easily and it can be used in ready mixes. The material in the boiler is conveyed to the application point with the hose. With the help of adapters, the ends of any diameter and feature can be connected and worked in accordance with the need. Pumping is carried out with the help of the sheet helix at the boiler outlet and the steel screw behind it. With its extremely simple design, efficiency, operation and serviceability are given priority. The rotor can be changed easily and quickly without the need for qualified personnel, and then it does not require adjustment or calibration. All surfaces that come into contact with the material can be washed after use and are resistant to corrosion. LPS EMK 80, which has advanced features in terms of operator safety with its high safety safety factor, provides maximum operator safety with its water and dust-proof double row gasketed electrical panel and prevents malfunctions and dangers that may arise from negative factors in the construction site environment. Phase sequence protection, leakage current protection, over and under voltage protection, over current protection and thermal protection are some of the electrical circuit safety features. Cables, buttons, relays, contactors, switches and everything else on the electrical circuit are SIEMENS® Products. With its simple design and high serviceability, parts replacement is extremely practical and does not require qualified personnel, no adjustment is required after the replacement job. With its compact and light design, it is easy to transport and is suitable for use in low ceiling and closed areas, narrow tunnels. It is an indispensable equipment with its suitable price and high quality spare parts.

TEKNİK ÖZELLİKLER

Ebatlar	ExBxY	cm	125x225x200
Ana Motor Gücü		kW	5.5
Brüt Ağırlık		kg	1.100
Karıştırıcı Motor Gücü		kW	3
Pompalama Tipi		tipi	P8
Voltaj / Frekans		v/hz	380/50 - 440/60
Teorik Pompalama Kapasitesi		lt/dak	30-40
Toplam Sarfiyat		kW	15.5
Dinlendirici Kazan Hacmi		lt	750
Karıştırıcı Kazan Hacmi		lt	650
Azami Çıkış Basıncı		bar	30
Çıkış Hortum Çapı		inch	1
Motor Dönüş Hızı		rpm	277
Karıştırıcı Dönüş Hızı		rpm	55
Azami Tane Büyüklüğü		mm	0-2
Dikey Pompalama Mesafesi		m	50
Yatay Pompalama Mesafesi		m	100
Çalışma Isısı		C°	10 - 55

TECHNICAL SPECIFICATIONS

Dimensions	WxLxH	cm	125x225x200
Main Motor Power		kW	5.5
Gross Weight		kg	1.100
Mixing Motor Power		kW	3
Rotor		type	P8
Voltage / Frequency		v/hz	380/50 - 440/60
Theoretical Pumping Capacity		lt/minute	30-40
Total Consumption		kW	15.5
Relaxing Tank Volume		lt	750
Mixing Tank Volume		lt	650
Max. Out Pressure		bar	30
Output Hose Diamete		inch	1
Engine Speed		rpm	277
Mixer Blade Speed		rpm	55
Max Aggregate Size		mm	0-2
Max Pumping Range Vertical		m	50
Max Pumping Range Horizontal		m	100
Working Temperatur		C°	10 - 55



LASPARSAN MAKİN : SAN. TİC. LTD. ŞTİ.

Sanayi Mah. 60004 Nolu Cad. No:22 Şehitkamil/Gaziantep

Tel: 0850 969 33 27 Fax: 0850 939 88 27

info@lasparsan.com

LPS-EMK-80 YEDEK PARÇALARI



LPS 10095
ROTOR
ROTOR



LPS 10096
STATÖR
STATOR



LPS 10097
KARIŞTIRICI (SAC HELEZON)
HELICAL MIXER



LPS 10098
BİLYALI KAPLİN
ROLLER GOUPLING



LPS 11043
KARIŞTIRICI KELEBEK
MIXER THUMBSCREW



LPS 10091
ANA MOTOR
MAIN MOTOR



LPS 10092
KARIŞTIRICI MOTOR
MIXING MOTOR



LPS 10094
KİLİTLEME KOLU TAKIMI
ASSEMBLY LATCH



LPS 10093
STATÖR SAPLAMASI STATOR
SHEAR CONNECTOR



LPS 11044
ÖN TEKER
FRONT WHEEL



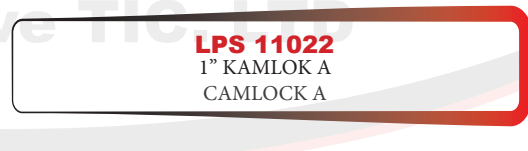
LPS 11045
ARKA TEKER
REAR WHEEL



LPS 11046
STATÖR KAPAK
STATOR GATE



LPS 11046-1
STATÖR KAPAK - YENİ TİP
STATOR GATE NEW MODEL



LPS 11022
1" KAMLOK A
CAMLOCK A



LPS 10229
1" KAMLOK B
CAMLOCK B

LPS-EMK-100

Pistonlu Çimento Enjeksiyon Makinesi

LPS-EMK-100 Pistonlu tip çimento enjeksiyon makinesi sıfır bakım maliyetli hidrolik pompa tahrikli çimento şerbeti pompasıdır. Çift kazanlı tasarımı ile bir yandan karıştırma işi yapılırken diğer kazanda dinlendirme ve pompa için bekletme yapabilme özelliği olup, kontini pompalama kabiliyetine sahiptir. Minijet grout, zemin güçlendirme, yeraltı betonarme yapı inşası, ankraj gibi işlerde kullanılabileceği gibi, benzer inşaat malzemelerini veya aynı viskozite özelliklerine sahip farklı kimyasal maddeleri de pompalayabilme imkanı sunar. Yüksek hidrolik yağı kapasitesi ve sulu sistem yağ soğutması sayesinde aşırı çevre ısısı şartlarında ya da ventilasyonsuz ortamlarda dahi kontina çalışma esnasında performans kaybı yaşanmaz. Farklı kullanım ihtiyaçlarına göre 6 ila 20 ton arası piston itme gücü değeri ile üretilebilmektedir. Titanyum ve krom kaplı malzeme silindiri gömleği seçenekleri ile kumlu ve benzeri aşındırıcı karışımlarla kullanılabilmesi mümkündür. Yüksek pompa debisi, düşük hidrolik basıncı, düşük piston frekansı ve bakımsız klap sistemi ile yüksek operator güvenliği ve uzun ömürlülük sağlanmıştır. Tüm elektrik aksamı siemens ve tüm hidrolik aksamı rexroth marka olup: 1,8 ila 2,2 inch arası nozul çapıyla 100 bar güçte enjeksiyon imkanı sağlayan makine, pratik kullanımı, kolay temizlenebilirliği, yüksek operator ve şantiye güvenliği faktörü ile yeri doldurulamaz bir ekipmandır

Piston Type Cement Injection Machine

LPS-EMK-100 Piston type cement injection machine with zero maintenance cost, which uses hydraulic propulsion to pump the grout. Its double boiler design allows the mixture to be stored before getting pumped in one of the boilers while the other boiler is mixing the materials so it can provide a continuous pump. In addition to operations such as cement flooring and grouting, reinforced concrete constructions, anchorage, etc. it is possible to mix and pump other materials with similar viscosity. High hydraulic oil capacity and water-cooling of the stored oil let the machine work even in excessively heated or in non-ventilated environments without any loss in performance. The thrust power of the piston can change between 6 and 20 tons depending on the needs of the customer. With titanium and chrome coated cylinder wall options, the machine can be used with sand and other kinds of corrosive materials. High pumping flow-rate, low hydraulic pressure, low piston frequency, and a valve system that doesn't require maintenance not only provides a high safety for the operator, but also lengthens the life of the machine. All the electrical components used on the machine are supplied by Siemens and all the hydraulic components are supplied by Rexroth. It has variable nozzle sizes between 1,8 and 2,2 inches and an injection power up to 100 bars. With ease of use and cleaning, high operator safety and worksite security with, EMK-100 is a must-have in your equipment pool.

TEKNİK ÖZELLİKLER

Ebatlar	ExBxY	cm	125x300x200
Brüt Ağırlık		kg	1450
Karıştırıcı Motor Gücü		kW	3
Voltaj / Frekans		v/hz	380/50-440/60
Teorik Pompalama Kapasitesi		lt/dak	100
Hidrolik Pompa Motor Gücü		kW	12
Dinlendirici Motor Gücü		kW	3
Toplam Sarfiyat		kW	18
Dinlendirici Kazan Hacmi		lt	650
Karıştırıcı Kazan Hacmi		lt	350
Hidrolik Yağ Tankı Kapasitesi		lt	180
Piston Basıncı		bar	100
Çıkış Hortum Çapı		inch	1
Karıştırıcı Dönüş Hızı		rpm	55
Dikey Pompalama Mesafesi		m	50
Yatay Pompalama Mesafesi		m	100
Çalışma Isısı		C°	10 - 55

TECHNICAL SPECIFICATIONS

Dimensions	WxLxH	cm	125x300x200
Gross Weight		kg	1450
Mixing Motor Power		kW	3
Voltage / Frequency		v/hz	380/50-440/60
Theoretical Pumping Capacity		lt/minute	100
Hydraulic Pump Motor Power		kW	12
Relaxing Engine Power		kW	3
Total Consumption		kW	18
Relaxing Tank Volume		lt	650
Mixing Tank Volume		lt	350
Hydraulic Oil Tank Capacity		lt	180
Max. Out Pressure		bar	100
Output Hose Diameter		inch	1
Mixer Blade Speed		rpm	55
Max Pumping Range Vertical		m	50
Max Pumping Range Horizontal		m	100
Working Temperatur		C°	10 - 55



LPS-EMK-100 YEDEK PARÇALARI

	<p>LPS-81008 BETON ÇIKIŞ TAKOZU WEDGE ANCHORS</p>		<p>LPS-81010 100'LÜK PİSTON TAKIMI PISTON SET</p>
	<p>LPS-81012 ALT EMİŞ HATTI LOWER INTAKE PIPE</p>		<p>LPS-81014 MANOMETRE BALON LASTİĞİ MANOMETER BALLOON RUBBER</p>
	<p>LPS-81016 ÇIKIŞ DİAFRAM MANOMETRESİ OUTPUT DIAPHRAM MANOMETER</p>		<p>LPS-81018 BETON SEVK BORUSU CONCRETE SUPPLY PIPE</p>
	<p>LPS-81020 MİL YATAK ARKA SOMUN SHAFT BEARING REAR NUT</p>		<p>LPS-81022 BRONZ BURÇ ÖN BRONZE FRONT BUSH</p>
	<p>LPS-81024 35 mm İNDİKSİYONLU MİL 35 mm INDUCTION SHAFT</p>		<p>LPS-81026 KECE TAKOZ TAKIMI WEDGE KIT</p>
	<p>LPS-81028 50 mm MİSKET 50 mm MARBLE</p>		<p>LPS-81030 84 x 3 mm ORİNG 84 x 3 mm ORING</p>
	<p>LPS-81032 MİSKET TAKOZU MARBLE WEDGE</p>		<p>LPS-81033 PİSTON PLAKA DESTEK PISTON FLANGE SUPPORTER</p>
	<p>LPS-81034 MİL YATAK SHAFT BEARING</p>		<p>LPS-81035 PİSTON ve BETON MİL BAĞLANTI FLANŞI PISTON AND CONCRETE SHAFT CPNNECTION FLANGE</p>
	<p>LPS-81009 BRONZ BURÇ ARKA BRONZE REAR BUSH</p>		<p>LPS-81011 100'LÜK İÇ KAFA</p>
	<p>LPS-81013 PAKETLEME KEÇESİ PACKING SEAL</p>		<p>LPS-81015 PLASTİK KEÇE TAKIMI PLASTIC PAD KIT</p>
	<p>LPS-81017 4 Kw SANTRİFÜJ 4 Kw CENTRIFRUGE</p>		<p>LPS-81019 5,5 Kw SANTRİFÜJ 5,5 Kw CENTRIFRUGE</p>

LPS-EMK-100 YEDEK PARÇALARI



LPS-81021

BETON ÇIKIŞ HORTUMU
CONCRETE OUTPUT HOSE

LPS-81023

EMİŞ HORTUM TAKIMI
CONCRETE INTAKE KIT

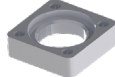
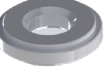


LPS-81025

MALZEME ÇIKIŞ TAKOZU
OUTPUT WEDGE

LPS-81027

MİSKET PLAKASI
MARBLE PLATE



LPS-81029

EMİŞ TAKOZU
INTAKE WEDGE

LPS-81031

86 x 6 mm ORİNG
86 x 6 mm ORING



LPS-DSC-700

Islak & Kuru Tip Beton Püskürtme Makinesi

LPS-DSC-700 Kuru ve ıslak beton püskürtme işlerinde kullanılmak üzere tasarlanmış, düşük satınalma, işletme maliyeti ve pratik kullanımı ile makine parkınızın vazgeçilmez makinesidir. Yaygın kullanımı olan her türlü shotcrete betonunu kullanmaya müsait rotor yapısı sayesinde 20 mm büyüklüğe kadar olan agregaları, çakıl, kırılmış çakıl ve iri taneli kumları püskürtebilir. Geliştirilmiş rotor geometrisi, yüksek sertlikteki çelik plakaları ve özel alaşımli Kauçuk plakaları ile düşük hava ve elektrik

tüketimi değerlerine sahiptir. Otomatik yağlama sistemiyle çelik ve kauçuk disklerin kullanım ömrünü uzatarak püskürtülen malzeme, basınçlı hava ve servis duruşlarından doğan kayıpları en aza indirir. Su ve toz geçirmeyen çift sıra contalı elektrik panosu operatör güvenliği sağlayarak şantiye ortamındaki kirlilikten doğacak arıza ve tehlikeleri önler. Faz sırası koruması, aşırı ve düşük voltaj koruması, aşırı akım koruması ve termal koruma kontaktörler, şalterler ve diğer her şey SIEMENS ürünüdür. Yüksek servis kolaylığı özelliği ile sarf edilen yedek parçaların değişimi son derece pratik olup kalifiye servis personeli ihtiyaç gerektirmez, değiştirme işinden sonra herhangi bir kalibrasyon ve ayara ihtiyaç duyulmaz. Kompa

Wet & Dry Type Contrete Shotcrete Machine

LPS-DSC-700 is a dry and wet concrete pumping and spraying machine coating applications with reduced operating and owning costs. This machine can easily handle all popular types of shotcrete concretes containing different sizes and shapes of aggregates, gravels, crushed gravels and pebbles up to 20 mm sizes with its unique rotor structure. Improved rotor geometry, high quality steel and rubber plates reduce operating costs due to electricity and air consumption. Automatic rotor lubricating system increases rubber and steel plates' operating life. Water-proof electrical control cabinet design prevents leakage current and provides operator safety. Phase

sequence protection over and under voltage protection over current protection. thermal protection are some of electrical safety features. All electrical parts used for electrical system, cables breakers, buttons, relays, etc are made by SIEMENS. Simple and service-friendly consumables reduce maintenance costs and time loss. No need to have a qualified maintenance personal for changing consumable spare parts. After maintenance no need for any calibration or adjustment. With its compact design and sma dimensions allow operators to work through narrow tunnels and in low ceilinged places.

TEKNİK ÖZELLİKLER

Ebatlar	ExBxY	cm	100x190x166
Toplam Ağırlık		kg	1600
Rotor Hacmi		lt	19
Teorik Püskürtme Kapasitesi		m ³ /Saat	6-12
Hortum Çıkış Çapı		inch	2½
Hava Tüketimi		m ³ /Dk	15-20
Azemi Tane Büyüklüğü		mm	5-16
Dikey Pompalama Mesafesi		mm	30 Yaş Karışım
Yatay Pompalama mesafesi		m	40 Yaş Karışım
Dikey Pompalama Mesafesi		m	80 Kuru Karışım
Yatay Pompalama mesafesi		m	150 Kuru Karışım
Ana Motor Gücü		kW	11
Titreşim Motor Gücü		kW	0,18
Voltaj/Frekans		v/hz	380/50-440/60
Toplam Sarfiyat		kW	12
Hava Girişi		İnch	2
Nozul Çapı		mm	65
Rotor Devir Hızı		Devir/Dk	16
Çalışma Isısı		C°	5 - 55
Gres Pompası		Otomatik Yağlama	
Hız Kontrol Sistemi		3 Port 30/40/50 Hz	

TECHNICAL SPECIFICATIONS

Dimensions	WxLxh	cm	100x190x166
Gross Weight		kg	1600
Rotor Volume		lt	19
Theoretical Spraying Capacity		m ³ /Saat	6-12
Output Hose Diameter		inch	2½
Air Consumption		m ³ /Dk	15-20
Aggregate Capacity		mm	5-16
Vertical Pumping Range		mm	30 Yaş Karışım
Horizontal Pumping Range		m	40 Yaş Karışım
Vertical Pumping Range		m	80 Kuru Karışım
Horizontal Pumping Range		m	150 Kuru Karışım
Main Motor Power		kW	11
Vibrating Motor Power		kW	0,18
Voltage/Frequency		v/hz	380/50-440/60
Total Consumption		kW	12
Air Inlet Diameter		İnch	2
Nozzle Diameter		mm	65
Rotor Speed		Speed/Dk	16
Working Temperature		C°	5 - 55
Lubricating Pump		Automatic Lubricating	
Speed Control System		3 Port 30/40/50 Hz	



LPS-HKM-200

Harç Karma Makinesi

LPS-HKM-200 Kum, refrakter ve çimento benzeri yapı malzemeleriyle harç hazırlanmasında kullanılan yüksek güç ve verimlilikte bir karıştırıcıdır. Püskürtme ve refrakter harcı, hazır siva ve benzeri özel beton karışımları hazırlamak için kullanılan makine yüksek güvenlik önlemleriyle donatılmış olup azami ölçüde çalışma ve operatör güvenliği sağlanmıştır. Yüksek sertlikteki karıştırma kazanı ve karıştırıcı bıçakları ile kum ve refrakter gibi yüksek aşındırıcılık özelliğine sahip malzemelerle çalışmaya uygun şekilde tasarlanmıştır. Asimetrik karıştırma bıçakları sayesinde kazan içerisinde karışmamış kısımlar kalmaz. Tamamen kuru karışımlar hazırlanabileceği gibi sıvı ihtiva eden karışımlar da hazırlanabilir. Yüksek güçteki motoru ve şanzımanı ile macun kıvamındaki ağır karışımları rahatça hazırlayabilir. Elektrik motoru, şanzıman ve diğer elektrik aksamlarının su geçirmezliği sağlanmış olup, ağır şantiye koşulları, CE direktifleri ve yüksek seviyedeki operatör güvenliği kriterleri göz önünde bulundurularak tasarlanmıştır. Kullanım sonrası suyla yıkamaya müsait yapısı sayesinde uzun yıllar hizmet verecek şekilde üretilmiştir.

Mortar Mixing Machine

LPS-HKM-200 is a powerful and durable mixer for preparing cement or refractory grouts, mortars and other mixtures of construction materials. Ready to use shotcrete mixtures, refractory grout, instant plasters, ready to use wet plasters, premixed gypsum plasters are some mixtures that can be composed with the mixer. The mixing tank and mixer blades are made of steel that can resist to abrasives like sand and refractory. Asymmetrically located blades provide perfect mixing capability and extra balance for preventing vibration. The machine can be used for composing both wet and dry mixtures-with any size of aggregates or fibers. Also machine can easily resist by high torque gearbox to the stiffness of the putty materials or high plastic consistency of the concrete mixtures. Electric motor, gearbox and other electric parts are made of waterproof materials therefore the machine is designed for electrical safety heavy site conditions and CE criteria. After use, mixing tank and slimed parts may be washed

TEKNİK ÖZELLİKLER

Ebatlar	ExBxY	cm	80x88x113
Brüt Ağırlık		kg	300
Karıştırma Kazanı Hacmi		lt	200
Teorik Püskürtme Kapasitesi		rpm	50
Karıştırıcı Motoru Gücü		kW	4
Toplam Sarfiyat		kW	4
Voltaj / Frekans		v/hz	380/50-440/60
Çalışma Isısı		C°	10-50

TECHNICAL SPECIFICATIONS

Ebatlar	ExBxY	cm	80x88x113
Gross Weight		kg	300
Hopper Volume		lt	200
Rotor Speed		rpm	50
Mixing Motor Power		kW	4
Total Consumption		kW	4
Voltage / frequency		v/hz	380/50-440/60
Working temperature		C°	10-50



LPS HKM-500

Harç Karma Makinesi

PS-HKM-500 Kum, refrakter ve çimento benzeri yapı malzemeleriyle harç hazırlanmasında kullanılan yüksek güç ve verimlilikte bir karıştırıcıdır. Püskürtme ve refrakter harcı, hazır sıva ve benzeri özel beton karışımları hazırlamak için kullanılan makine yüksek güvenlik önlemleriyle donatılmış olup azami ölçüde çalışma ve operatör güvenliği sağlanmıştır. Yüksek sertlikteki karıştırma kazanı ve karıştırıcı bıçakları ile kum ve refrakter gibi yüksek aşındırıcılık özelliğine sahip malzemelerle çalışmaya uygun şekilde tasarlanmıştır. Asimetrik karıştırma bıçakları sayesinde kazan içerisinde karışmamış kısımlar kalmaz. Tamamen kuru karışımlar hazırlanabileceği gibi sıvı ihtiva eden karışımlar da hazırlanabilir. Yüksek güçteki motoru ve şanzımanı ile macun kıvamındaki ağır karışımları rahatça hazırlayabilir. Elektrik motoru, şanzıman ve diğer elektrik aksamlarının su geçirmezliği sağlanmış olup, ağır şantiye koşulları, CE direktifleri ve yüksek seviyedeki operatör güvenliği kriterleri göz önünde bulundurularak tasarlanmıştır. Kullanım sonrası suyla yıkamaya müsait yapısı sayesinde uzun yıllar hizmet verecek şekilde üretilmiştir.

Mortar Mixing Machine

LPS-HKM-500 is a powerful and durable mixer for preparing cement or refractory grouts, mortars and other mixtures of construction materials. Ready to use shotcrete mixtures, refractory grout, instant plasters, ready to use wet plasters, premixed gypsum plasters are some mixtures that can be composed with the mixer. The mixing tank and mixer blades are made of steel that can resist to abrasives like sand and refractory. Asymmetrically located blades provide perfect mixing capability and extra balance for preventing vibration. The machine can be used for composing both wet and dry mixtures-with any size of aggregates or fibers. Also machine can easily resist by high torque gearbox to the stiffness of the putty materials or high plastic consistency of the concrete mixtures. Electric motor, gearbox and other electric parts are made of waterproof materials therefore the machine is designed for electrical safety heavy site conditions and CE criteria. After use, mixing tank and slimed parts may be washed

TEKNİK ÖZELLİKLER

Ebatlar	ExBxY	cm	140X140X200
Brüt Ağırlık		kg	850
Karıştırma Kazanı Hacmi		lt	500
Teorik Püskürtme Kapasitesi		rpm	31
Karıştırıcı Motoru Gücü		kW	11
Toplam Sarfiyat		kW	11
Voltaj / Frekans		v/hz	380/50-440/60
Çalışma Isısı		C°	10-50

TECHNICAL SPECIFICATIONS

Ebatlar	ExBxY	cm	140X140X200
Gross Weight		kg	850
Hopper Volume		lt	500
Rotor Speed		rpm	31
Mixing Motor Power		kW	11
Total Consumption		kW	11
Voltage / frequency		v/hz	380/50-440/60
Working temperature		C°	10-50



LPS-KSM-250

Tuğla & Briket Kesme Makinesi

LPS-KSM-250 Uygun testere kullanımı ile tuğla, briket, mermer, granit, taş ve benzeri beton karışımlarının kesimini sağlar. Kesim motoru testere direk bağlı olduğu için kesim sırasında güç kaybı yaşanmaz. Testere bloğu iki adet krom mil üzerinde rulmanlar vasıtasıyla yürütülüp rahat ve hassas kesim sağlanır. Makine üzerindeki su motoru kesim sırasında testerenin soğutulmasını sağlar. Rayların iki tarafa yatırılması ile 45 derece ve platform üzerindeki gönye sistemi ile 90 derece açılı kesim yapılabilir. Makine raylar üzerine bağlı kablo yürütücü ile hareket eder. Otomatik olan makine testeresi ve rayı, pano üzerinden kumanda edilir. ileri-geri hareket ve hız sağlanır.

The brick trimmer ensures the cutting of the concrete mixtures such as Bricks, Briquette, Marble, Granit, Stone etc by using a suitable saw. There will not be any power loss during the cutting process since the cutting engine is directly connected to the saw. The saw block is moved via the cylinders on two chrome shafts thereby ensuring an easy and smooth cutting. The water engine installed on the equipment ensures the cooling of the saw during the cutting process. The rails may be bent horizontally up to 45 degrees and on the platform by using a miter system to perform 90 degrees angled cutting works. The equipment moves by the cable driver connected on the rails. The equipment saw and the rails being fully automatic are commuted over the panel. The forward back movements and the speed is thereby ensured.

TEKNİK ÖZELLİKLER

Ebatlar	ExBxY	cm	68x155x150
Brüt Ağırlık		kg	150
Motor Gücü		kW	4-380 V
Bıçak Çapı		mm	600x4,4
Max. Kesme Derinliği		mm	180
Max. Kesme Uzunluğu		mm	600 mm
Max. Malzeme Yüksekliği		mm	180
Çalışma Şekli			Manuel

TECHNICAL SPECIFICATIONS

Ebatlar	ExBxY	cm	68x155x150
Gross Weight		kg	150
Motor Power		kW	4-380 V
Blade Diameter		mm	600x4,4
Max. Cutting Depth		mm	180
Max. Cutting Length		mm	600 mm
Max. Cutting Height		mm	180
Operation Mode			Manuel



LASPARSAN MAKİNE SAN. TİC. LTD. ŞTİ.

Sanayi Mah. 60004 Nolu Cad. No:22 Şehitkamil/Gaziantep

Tel: 0850 969 33 27 - Fax: 0850 939 88 27

info@lasparsan.com

LPS-KSM-500

Tuğla & Briket Kesme Makinesi

LPS-KSM-500 Uygun testere kullanımı ile tuğla, briket, mermer, granit, taş ve benzeri beton karışımlarının kesimini sağlar. Kesim motoru testere direk bağlı olduğu için kesim sırasında güç kaybı yaşanmaz. Testere bloğu iki adet krom mil üzerinde rulmanlar vasıtasıyla yürütülüp rahat ve hassas kesim sağlanır. Makine üzerindeki su motoru kesim sırasında testerenin soğutulmasını sağlar. Rayların iki tarafa yatırılması ile 45 derece ve platform üzerindeki gönye sistemi ile 90 derece açılı kesim yapılabilir. Makine raylar üzerine bağlı kablo yürütücü ile hareket eder. Otomatik olan makine testeresi ve rayı, pano üzerinden kumanda edilir. ileri-geri hareket ve hız sağlanır.

Brick & Block Cutting Machine

The brick trimmer ensures the cutting of the concrete mixtures such as Bricks, Briquette, Marble, Granit, Stone etc by using a suitable saw. There will not be any power loss during the cutting process since the cutting engine is directly connected to the saw. The saw block is moved via the cylinders on two chrome shafts thereby ensuring an easy and smooth cutting. The water engine installed on the equipment ensures the cooling of the saw during the cutting process. The rails may be bent horizontally up to 45 degrees and on the platform by using a miter system to perform 90 degrees angled cutting works. The equipment moves by the cable driver connected on the rails. The equipment saw and the rails being fully automatic are commuted over the panel. The forward back movements and the speed is thereby ensured.

TEKNİK ÖZELLİKLER

Ebatlar	ExBxY	cm	60x125x15
Brüt Ağırlık		kg	300
Motoru Gücü		kW	4-380 V
Bıçak Çapı		mm	500x40
Max. Kesme Derinliği		mm	180
Max. Kesme Uzunluğu		mm	500 mm
Max. Malzeme Yüksekliği		mm	180
Çalışma Şekli			Otomatik

TECHNICAL SPECIFICATIONS

Ebatlar	ExBxY	cm	60x125x15
Gross Weight		kg	300
Motor Power		kW	4-380 V
Blade Diameter		mm	500x40
Max. Cutting Depth		mm	180
Max. Cutting Length		mm	500 mm
Max. Cutting Height		mm	180
Operation Mode			Automatic



LPS-ADEPT-523

PÜSKÜRTME BETON DAĞITICI

Lps-Adept-523 püskürtme beton dağıtıcı robot ,ulaşılması zor bölgelerde ergonomik tasarımı ile sahaların ihtiyaçlarını karşılamak tasarlanmıştır. Engeli araziler, tünel yapıları, maden yapıları, otoyollarda şev uygulamaları, şaft uygulamaları gibi yapılarda verimli ve hızlı bir şekilde sonuç odaklı bir çalışma için en uygun makine seçeneğidir. Uzaktan kumanda yardımı ile operatörlere kolaylık sağlayan makinemiz, verimliliği en üst seviyeye çıkarmaktadır. püskürtme yapabilen makinamız, bom sistemi, nozul sistemi, silindirik ayak sabitleme sistemi ile tam bir donanıma sahiptir. Farklı beton pompaları ile uyumlu bir şekilde çalışmaktadır.

Concrete Distributor Machine

Lps-Adept-523 Concrete Distributor Machine is designed to work in the areas in which people are not able to work due to some factors such as height,maneuver restrictions.With its ergonomic design, Lps-Adept-523 is the most convenient machine option for rough trains, highways with road slope, tunnel shaft tube application etc. Our machine helping operators with remote control feature maximizes the efficiency. Lps-Adept-523 thanks to its unique boom system, strong stabilizers and nozzle system enable operators to shot materials 360°. It can work with different types of concrete pumps.

TEKNİK ÖZELLİKLER

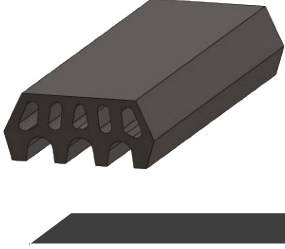
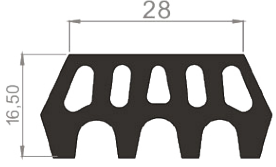
Makinenin Eni	cm	210
Makinenin Boyu	cm	700
Makinenin Yüksekliği	cm	210
İhtiyaç Duyulan Hava Kapasitesi	m ³ /Dak.	8 m ³ /
İhtiyaç Duyulan Jenarator Kapasitesi	kW	22
Teorik Püskürtme Kapasitesi	m ³ /Saat	min:3 - max: 22 m ³
Ana Motor Gücü	kW	7,5
Sistem Voltajı	v/hz	24
Hidrolik Sistem Tipi		Açık Devre
Ana Pompa Tipi		Dişli Sistem
Hidrolik Yağ Tankı	Lt	50
Tarama Alanı Yarıçapı	m	6.28
Dikey Erişim Mesafesi	m	5.82
Dönme Açısı	°	350°
Ağırlık	Kg	2250

TECHNICAL SPECIFICATIONS

Machine Width	cm	210
Machine Length	cm	700
Machine Height	cm	210
Required Air Capacity	m ³ /Dak.	8 m ³ /
Required Generator Capacity	kW	22
Theoretical Spraying Capacity	m ³ /Saat	min:3 - max: 22 m ³
Main Motor Power	kW	7,5
Pump Range Vertical	v/hz	24
Hydraulic System Type		Açık Devre
Main Motor Type		Dişli Sistem
Hydraulic Oil Tank	Lt	50
Operation Diagram	m	6.28
Total Consumption	m	5.82
Rotation Angle	°	350°
Weight	Kg	2250

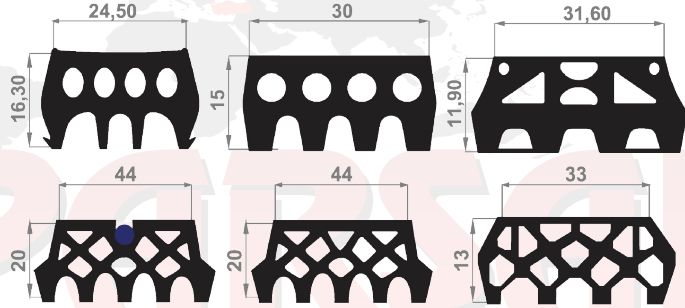


SEGMENT SIZDIRMAZLIK CONTASI



Etilen Propilen Dien Monomer (EPDM) kauçuk esaslı, ya da istenilen herhangi bir kauçuk türünden yapılmış, köşeleri segmentlerin uygun açılına göre sıcak kaynak yapılarak şekillendirilmiş, tam açılma, kapanma testlerine uygun, olumsuz zemin şartlarında kimyasal ve biyolojik aşınmaya uğramayan, her türlü döküm ve montaj toleranslarında su direncini sağlayan, işveren teknik şartnamesine uygun tip ve özellikte üretilecektir.

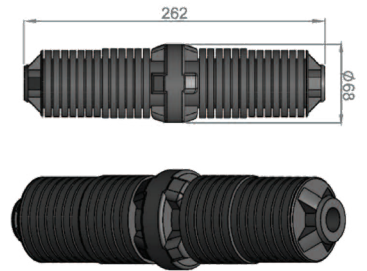
Ethylene Propylene Diene Monomer (EPDM) rubber-based, or made of any desired rubber type, corners formed by hot welding according to the appropriate angles of the segments, suitable for full opening and closing tests, not subject to chemical and biological wear in adverse ground conditions, all kinds of casting and assembly It will be produced in a type and feature that provides water resistance in tolerances and conforms to the employer's technical specifications.



SEGMENT BİRLEŞİM PİNİ/ B1-BLOCK PİN

Polipropilen esaslı, istenilen sertlikte, enjeksiyon kalıplama yöntemiyle üretilen, iki adet dişi (Bi-Block Socket) arasına yerleştirilen ve ayrılmayan, segmentin merkezlenmesi ve montajını sağlayan, işveren teknik şartnamesine uygun tip ve özellikte üretilecektir.

it is Polyamide based, within required hardness, produced by injection-molding system and providing all required push-pull tests, resistant to adverse ground conditions and meeting all technical conditions. Guidance Rods are used for centering segments during installation.



TÜNEL BAĞLANTI ELEMANLARI

PİN SOKETİ/ B1-BLOCK SOCKET



Polipropilen esaslı. istenilen sertlikte, enjeksiyon kalıplama yöntemiyle üretilen. segmentlerin merkezlenmesi ve bağlantısında kullanılan. işveren şartnamesine uygun tip ve özellikte üretilmektedir.

it will be produced with polypropylene based, desired hardness. produced by injection molding method, used in centering and connection of segments. in accordance with the employer's specification.



KILAVUZ UBUĞU / GUIDANCE ROD

Polipropilen esaslı malzemeden enjeksiyon kalıplama yöntemiyle üretilen, segmentlerin montajı sırasında merkezleme ve mukavemet sağlayabilecek, işveren teknik şartnamesine uygun tip ve özellikte üretilmektedir.

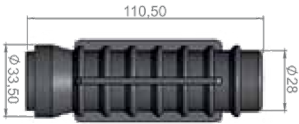
it is Polyamide based, within required hardness, produced by injection-molding system and providing all required push-pull tests, resistant to adverse ground conditions and meeting all technical conditions. Guidance Rods are used for centering segments during installation.



CIVATA SOKETİ/ THREADED SOCKET

Polipropilen esaslı malzemeden enjeksiyon kalıplama yöntemiyle üretilen, segmentlerin montajı sırasında merkezleme ve mukavemet sağlayabilecek, işveren teknik şartnamesine uygun tip ve özellikte üretilmektedir.

it will be produced from polypropylene based material by injection molding method, which can provide centering and strength during the assembly of the segments, and will be produced in accordance with the employer's technical specification.



LASPARSAN MAKİNE SAN. TİC. LTD. ŞTİ.

Sanayi Mah. 60004 Nolu Cadde No:22 Şehitkamil/Gaziantep

Tel: 0850 969 33 27 - Fax: 0850 939 88 27

info@lasparsan.com

CIVATA-SOMUN VEPUL / BOLT

4140 çelikten üretilmiştir, merkezleme ve birleştirme parçaları için kullanılır. İşveren teknik şartnamesine uygun tip ve özellikte üretilcektir.

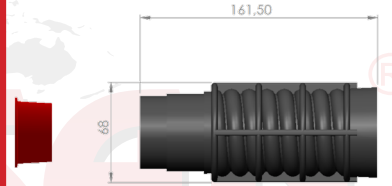
it is made of 4140 steel, and used for centering and coupling segments.



ENJEKSİYON DÜBELİ

Polipropilen esaslı malzemeden enjeksiyon kalıplama yöntemiyle üretilen, segmentlerin montajı sırasında merkezleme ve mukavemet sağlayabilecek, işveren teknik şartnamesine uygun tip ve özellikte üretilcektir.

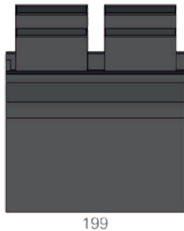
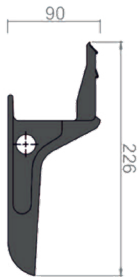
it will be produced from polypropylene based material by injection molding method, which can provide centering and strength during the assembly of the segments, and will be produced in accordance with the employer's technical specification.



POLİÜRETAN SIYIRICI/ POLYURETHANE SCRAPER

İstenilen sertlikte poliüretan esaslı, kalıplama sistemi ile imal edilmiş olup gerekli tüm aşınma testleri, istenmeyen pürüz koşullarına dayanıklı ve tüm teknik şartnamelere uygun. İşveren teknik şartnamesine uygun tip ve özellikte üretilcektir.

it is Polyurethane based, within required hardness, produced by molding system and providing all required wear tests, resistant to adverse ground conditions and meeting all technical specifications. The polyurethane scrapers are used to clean up excavation waste.



GENEL YEDEK PARÇALAR



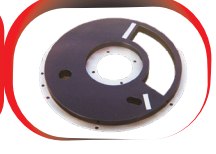
LPS-10065
Alv260 Alt Kauçuk Plaka
Alv260 Lower Rubber Plate

LPS-10078
Alv270 Alt Kauçuk Plaka
Alv270 Lower Rubber Plate



LPS-10066
Alv260 Üst Kauçuk Plaka
Alv260 Upper Rubber Plate

LPS-10079
Alv270 Üst Kauçuk Plaka
Alv270 Upper Rubber Plate



LPS-10067
Alv260 Çelik Plaka
Alv260 Steel Plate

LPS-10080
Alv270 Çelik Plaka
Alv270 Steel Plate



LPS-10068
Alv260 Alt Yaprak Conta
Alv260 Lower Leaf Seal

LPS-10081
Alv270 Alt Yaprak Conta
Alv270 Lower Leaf Seal



LPS-10069
Alv260 Üst Yaprak Conta
Alv260 Upper Leaf Seal

LPS-10082
Alv270 Üst Yaprak Conta
Alv270 Upper Leaf Seal



LPS-10072
Alv260 Alt Kauçuk Plaka
Alv260 Lower Rubber Plate

LPS-10085
Alv285 Alt Kauçuk Plaka
Alv285 Lower Rubber Plate



LPS-10073
Alv262 Üst Kauçuk Plaka
Alv262 Upper Rubber Plate

LPS-10086
Alv285 Üst Kauçuk Plaka
Alv285 Upper Rubber Plate



LPS-10074
Alv262 Çelik Plaka
Alv262 Steel Plate

LPS-10087
Alv285 Çelik Plaka
Alv285 Steel Plate



LPS-10075
Alv246 Alt Kauçuk Plaka
Alv246 Lower Rubber Plate

LPS-10088
Alv285 Alt Yaprak Conta
Alv285 Lower Leaf Seal



LPS-10076
Alv246 Üst Kauçuk Plaka
Alv246 Upper Rubber Plate

LPS-10089
Alv285 Üst Yaprak Conta
Alv285 Upper Leaf Seal

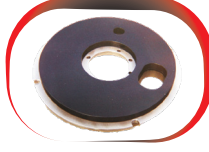


LPS-10077
Alv246 Çelik Plaka
Alv246 Steel Plate

LPS-10090
Alv285 Çelik Plaka Contası
Alv285 Steel Plate Seal



GENEL YEDEK PARÇALAR



LPS-11030
İem Alt Kauçuk Plaka
İem Lower Rubber Plate



LPS-11031
İem Üst Kauçuk Plaka
İem Upper Rubber Plate



LPS-11001
0cm Üst Kauçuk Plaka
0cm Upper Rubber Plate



LPS-11002
AMyc Küçük Alt Kauçuk Plaka
Myc Small Lower Rubber Plate



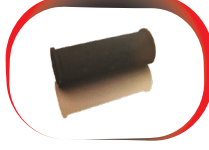
LPS-11003
0cm Çelik Plaka
0cm Steel Plate



LPS-10070
LPS250 Gömlek Lastiği
LPS250 Rotor .Jacket



LPS-10071
LPS260 Gömlek Lastiği
LPS260 Rotor .Jacket



LPS-10083
LPS270 Gömlek Lastiği
LPS270 Rotor .Jacket



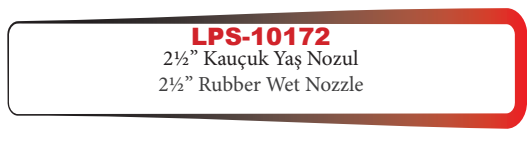
LPS-10084
LPS285 Çıkış Dirsek Lastiği
LPS285 Output Tube Rubber Liner



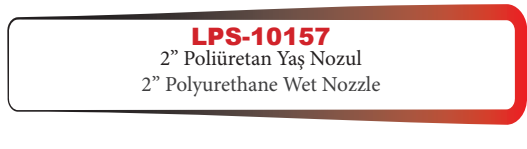
LPS-10156
2½" Poliüretan Kuru Nozul
2½" Polyurethane Dry Nozzle



LPS-10160
285 Poliüretan 8 Delikli Uzun Nozul
285 Polyurethane 8 Hole Long Nozzle



LPS-10172
2½" Kauçuk Yaş Nozul
2½" Rubber Wet Nozzle



LPS-10157
2" Poliüretan Yaş Nozul
2" Polyurethane Wet Nozzle



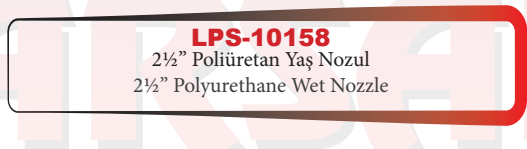
LPS-10155
2" Poliüretan Kuru Nozul
2" Polyurethane Dry Nozzle



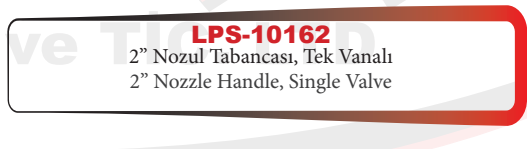
LPS-10159
205 Poliüretan 8 Delik Kısa Nozul
285 Polyurethane 8 Hole Short Nozzle



LPS-66681
Poliüretan Küçük Nozul
Polyurethane Short Nozzle



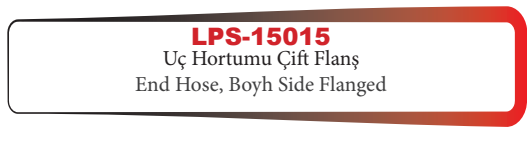
LPS-10158
2½" Poliüretan Yaş Nozul
2½" Polyurethane Wet Nozzle



LPS-10162
2" Nozul Tabancası, Tek Vanalı
2" Nozzle Handle, Single Valve



LPS-15008
Uç Hortumu Tek Flanşlı
End Hose, One Side Flanged



LPS-15015
Uç Hortumu Çift Flanş
End Hose, Both Side Flanged



LPS-15511
Beton Borusu
Concrete Pipe



LPS-66559
5,5 Beton Boru Dirseği 90 •c 5,5"
Concrete Pipe, 90 •c Elbow

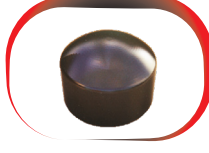
GENEL YEDEK PARÇALAR



LPS-66545
5,5 Beton Boru Dirseği 45 •c
5,5" Concrete Pipe, 45 •c Elbow



LPS-94647
Kauçuk Segment Contası
Rubber Profile For Segment Connection



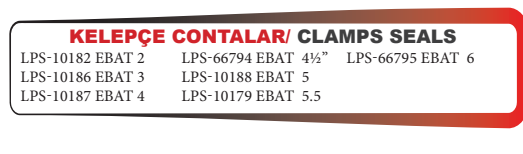
LPS-66645
Bombeli Takoz
Jumbo Drill End Pad, Big



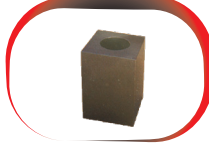
LPS-92603
Derz Vanası
Joint Valve Adapter



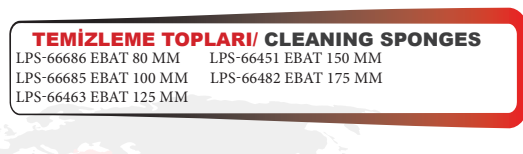
LPS-66645a
Jumbo Kırıcı Bombeli Uç Takozu, Büyük
Jumbo Drill End Pad, Big



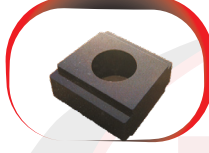
KELEPÇE CONTALAR/ CLAMPS SEALS
LPS-10182 EBAT 2 LPS-66794 EBAT 4½" LPS-66795 EBAT 6
LPS-10186 EBAT 3 LPS-10188 EBAT 5
LPS-10187 EBAT 4 LPS-10179 EBAT 5.5



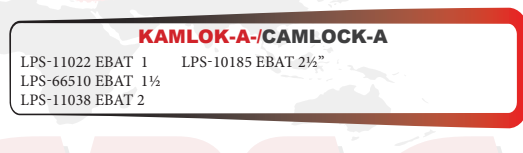
LPS-10216
Jumbo Kırıcı Takoz, Büyük
Jumbo Drill Rubber Pad, Big



TEMİZLEME TOPLARI/ CLEANING SPONGES
LPS-66686 EBAT 80 MM LPS-66451 EBAT 150 MM
LPS-66685 EBAT 100 MM LPS-66482 EBAT 175 MM
LPS-66463 EBAT 125 MM



LPS-10217
Jumbo Kırıcı Takoz, Küçük
Jumbo Drill Rubber Pad, Small



KAMLOK-A-/CAMLOCK-A
LPS-11022 EBAT 1 LPS-10185 EBAT 2½"
LPS-66510 EBAT 1½
LPS-11038 EBAT 2



LPS-10215
Jumbo Kırıcı Ay Takoz
Jumbo Drill Rubber Pad, Slotted



KAMLOK-B-/CAMLOCK-B
LPS-11021 EBAT 1 LPS-11092 EBAT 2½
LPS-10236 EBAT 1½
LPS-11037 EBAT 2



LPS-66490
Jumbo Kablo Makarası
Jumbo Drill Cable Reel



DÖKÜM KELEPÇE/ CLAMP-CAST IRON
LPS-10226 EBAT 1
LPS-10231 EBAT 2



LPS-66483
Poliüretan Kızak Lastiği
Jumbo Drill, Poyurethane Slider



KOLLU KELEPÇE/ LEVER TYP E CLAMP
LPS-10183 EBAT 3 LPS-10190 EBAT 5
LPS-10184 EBAT 4 LPS-50115 EBAT 5.5
LPS-66791 EBAT 4½ LPS66792 EBAT 6



LPS-94646
Plastik Segment Taşıma Dübeli
Plastic Rebar Chair, Female



LPS-94648
Plastik Segment Taşıma Dübeli Erkek
Plastic Rebar Chair, Male



LPS-94649
Plastik Segment Taşıma Dübeli
Plastic Rebar Chair, Female

LASPARSAN[®]

1974 yılında kurulan firmamız, LASPARSAN adıyla 1980 yılından bu yana kauçuk yedek parça imalatı sahasında faaliyet göstermektedir. 1998 yılından itibaren LASPARSAN Makine Sanayi ve Ticaret Limited Şirketi ünvanıyla gelişimini sürdüren firmamız, 2010 yılında taşındığı Gaziantep Organize Sanayi Bölgesindeki 15000 metrekare fabrikasında, 70'den fazla çalışanıyla kauçuk, plastik ve metal yedek parça ile inşaat makineleri ve bu makinelere ait yedek parça üretmektedir.

LASPARSAN, Doğu ve Güneydoğu Anadolu Bölgelerinde kauçuk imalat sektörünün lideri olup, üretmekte olduğu beton püskürtme ve çimento enjeksiyon makineleri alanında da LPS adıyla en çok tercih edilen ulusal markadır. Şirketimiz, üretmekte olduğu kaliteli ve teknolojik ürünleri ağırlıklı olarak Avrupa Birliği ve Ortadoğu pazarına sunmaktadır. Arge çalışmalarıyla geliştirmekte olduğu teknolojik ürünleriyle ABD ve Kanada pazarına açılma gayretinde olan firmamız, ulusal pazarda da yüksek evsafli ürünleri ve hizmet kalitesi anlayışıyla ithalatı önleyici milli bir görev icra etmektedir.

Geçtiğimiz 10 yılda firmamız özellikle enerji, inşaat, otomotiv sektörleri başta olmak üzere endüstriyel tesislerde, makine ve savunma sanayiinde sarf edilen yüksek maliyetli ithal ürünleri büyük ölçüde önleyerek, ulusal ekonomiye önemli katkılar sağlamıştır.



LASPARSAN